

Dispositif EMILE / CLIL

GTD Langues Vivantes 78

Christine Deloménie, IEN



Enseignement
de **M**atières
par l'**I**ntégration
d'une **L**angue
Etrangère



Content
Language
Integrated
Learning




Le dispositif EMILE en quelques mots

- Né d'un volontarisme de la Commission Européenne dans les années 90 en faveur de l'éducation plurilingue en Europe ;
- Désigne une situation d'apprentissage bilingue dans laquelle une autre langue que la langue maternelle sert de vecteur à l'enseignement d'une discipline ;
- Un des apports majeurs de l'EMILE est non seulement d'accéder à une culture distincte de la sienne mais encore à d'autres manières de penser le monde, à des cultures et des modalités réflexives autres ;



- Cela consiste généralement à réserver des plages, dans l'emploi du temps de la semaine, à l'apprentissage de certains domaines disciplinaires ou au traitement de certains thèmes en langue étrangère ;
- Cette méthode permet aux élèves d'utiliser directement leurs nouvelles compétences linguistiques, plutôt que de se concentrer d'abord sur l'apprentissage avant de passer à la pratique.



Today I want to
teach
Procedures for
an experiment

I need to use the
Present Simple

Principes et objectifs : les 4 C (d'après Coyle 2005)

CONTENU

L'apprentissage du contenu, l'acquisition des savoirs, des compétences et de la compréhension inhérents à cette discipline sont placés au cœur du processus d'apprentissage.

COMMUNICATION

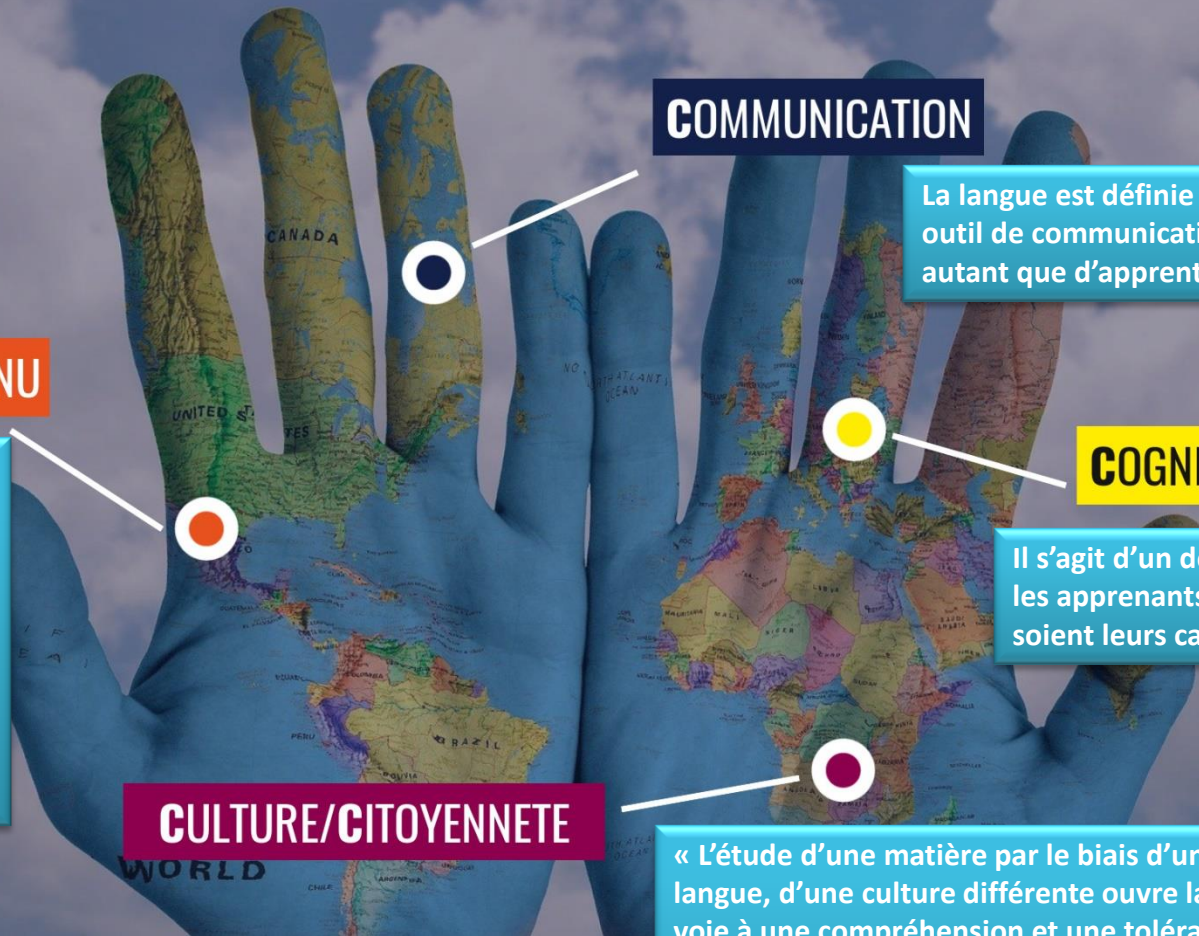
La langue est définie comme outil de communication autant que d'apprentissage.

COGNITIF

Il s'agit d'un défi cognitif pour les apprenants, quelles que soient leurs capacités.

CULTURE/CITOYENNETE

« L'étude d'une matière par le biais d'une langue, d'une culture différente ouvre la voie à une compréhension et une tolérance accrues d'autres perspectives. (...), cet élément est fondamental pour favoriser une compréhension européenne et faire de la citoyenneté une réalité. »



Points de vigilance

LES SEANCES EMILE

ne sont pas des séances de langue pure (la langue n'est pas uniquement objet d'apprentissage).

OBJECTIFS

Il y a 2 objectifs qui s'entremêlent : un objectif linguistique et un objectif disciplinaire.

UTILISER

les erreurs comme point d'appui.

PRIVILEGIER

le travail entre pairs, en groupe pour favoriser les interactions orales et sociales.

Lien vers le
Guide EMILE
Eduscol

POUR L'ÉCOLE
DE LA CONFIANCE

BIEN PENSER

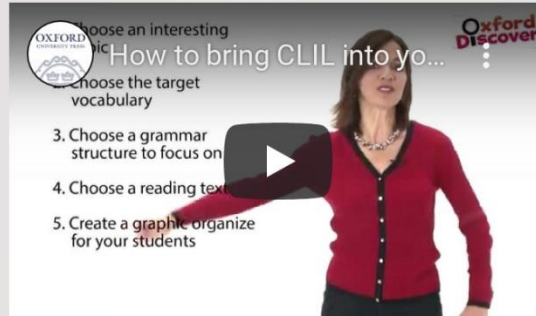
à la régularité des séances.

METTRE EN OEUVRE

une démarche actionnelle (pédagogie de projet) pour contextualiser les apprentissages.

Quelques exemples de séances à regarder

How to bring CLIL into your classroom



Exemple de séance CLIL en sciences

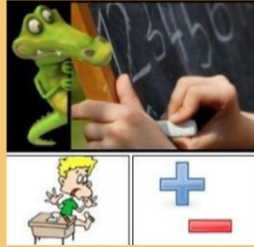
Exemple de séance CLIL en maternelle



Ressources

Pour accéder aux ressources, cliquez sur les différents cadres ou logos !

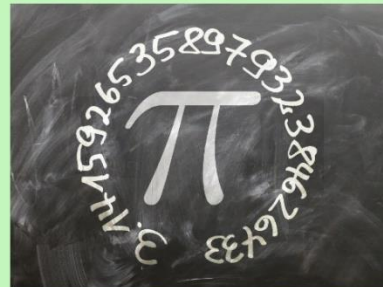
Snappy maths



Ressources DSDEN 78 :
classement par domaines
disciplinaires



Math Goodies



PRIMARY
RESOURCES
Tous domaines

Planet science :
expériences, quiz, vidéos



SCIENCE

(fiches à imprimer)

First School Years

STARFALL



Enchanted Learning



LESSON
PLANS

Tous domaines

Document réalisé par
le GTD LV 78



Lien Genially : <https://view.genial.ly/5ea004a5d407580db9d65eb2>