

13 Un service local "École inclusive" opérationnel dédié à la scolarisation des élèves en situation de handicap

L'ESSENTIEL ➤ Permettre à l'École d'être pleinement inclusive est une priorité nationale. L'objectif est de construire un grand service public de l'École inclusive dès cette rentrée 2019 afin de mieux accueillir les enfants en situation de handicap et de mieux accompagner les familles et de simplifier les démarches. Face à l'augmentation constante du nombre d'élèves concernés, l'École replace la proximité et la réactivité au cœur de l'organisation de l'accompagnement. Les AESH (accompagnants d'élèves en situation de handicap) sont pleinement intégrés à la communauté éducative.

8 221

**C'EST LE NOMBRE
D'ÉLÈVES
EN SITUATION DE
HANDICAP**

scolarisés
à la rentrée 2019
dans le Val d'Oise.

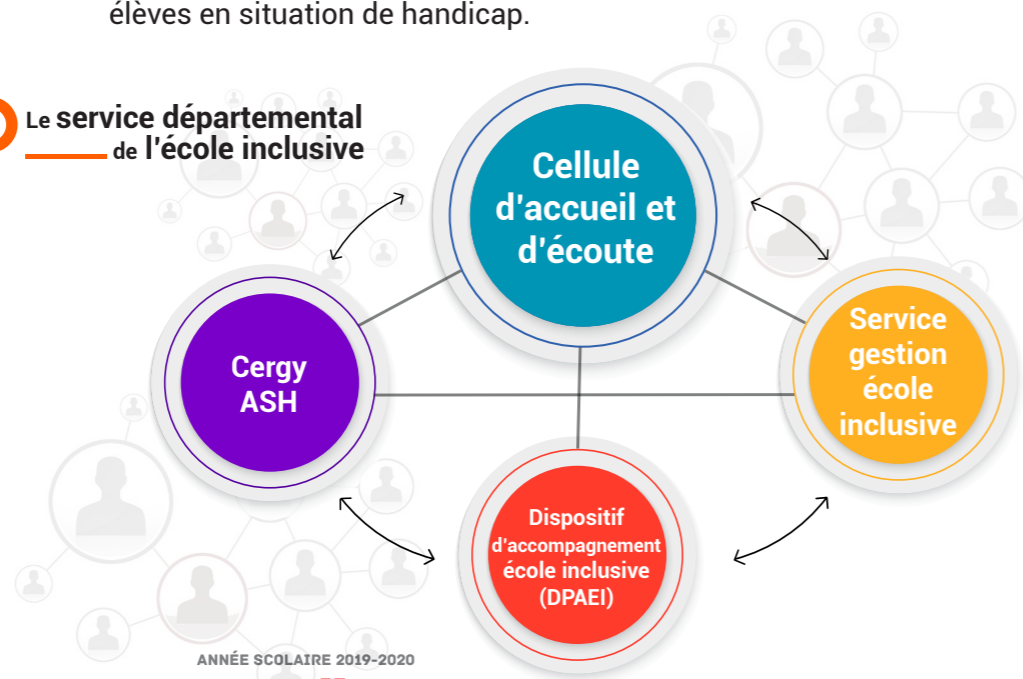
➔ Création d'un service public dédié à l'École inclusive dans le Val d'Oise

But : Instituer un service d'accompagnement fluidifié au profit de chaque élève en situation de handicap, au plus près de chez lui, en simplifiant les démarches des familles et en personnalisant le parcours de l'élève.

En cette rentrée 2019, **le service de l'École inclusive exerce des missions de différentes natures :**

- 01 -- **pédagogiques**, avec la mise en œuvre, le suivi et l'évaluation de la scolarisation des élèves à besoins particuliers dont les élèves en situation de handicap ;
- 02 -- **administratives**, avec la mise en œuvre de l'accompagnement des élèves en situation de handicap ;
- 03 -- **d'accueil des familles**, avec la création d'une cellule d'accueil, d'écoute et de réponse destinée aux parents et responsables des élèves en situation de handicap.

**Le service départemental
de l'école inclusive**



ANNÉE SCOLAIRE 2019-2020
PAGE : 53

Inter degré // Le service départemental de l'École inclusive



➔ Création d'une cellule d'accueil, d'écoute et de conseils 100% Val d'Oise

> Pour mieux accompagner les familles et aides humaines autour de l'élève handicapé

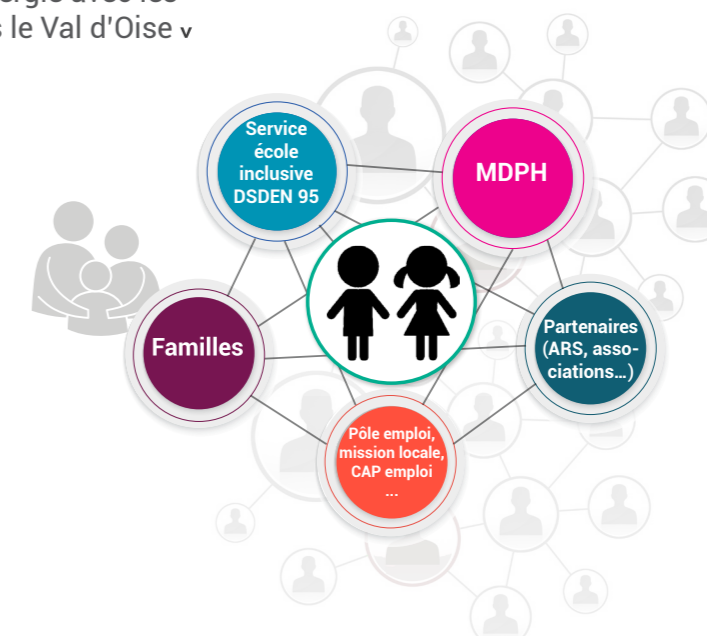
Pour accueillir le mieux possible chaque enfant en situation de handicap, le guider dans un parcours scolaire adapté et simplifier les démarches administratives, la Direction des services de l'Éducation du Val d'Oise met en place une cellule d'accueil, d'écoute et de conseils au profit de tous ces élèves à besoins particuliers (famille, AESH, enseignants...).

Fonctionnelle depuis juin 2019, la cellule valdoisienne basée à la DSDEN95 sera renforcée à partir de la rentrée jusqu'aux congés d'automne.



- > Service public gratuit.
- > Au plus près du terrain.
- > Source d'information sur les derniers dispositifs.
- > Réponse de première intention sur le suivi de dossier de l'enfant dans les 24 heures suivant l'appel ou le courriel (hors week-end et jour férié).

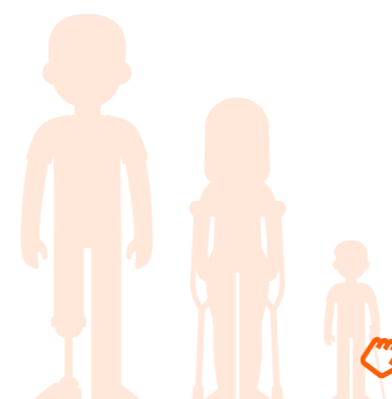
Organisation du service en synergie avec les acteurs locaux et familles dans le Val d'Oise



➔ En complément du numéro national

La cellule d'écoute locale est un dispositif qui, pour rappel, vient en complément du numéro historique national Aide handicap école (0 800 730 123, gratuit, du lundi au vendredi, de 9h à 17h), qui agit en coordination globale. Il devrait également permettre d'avoir accès aux statistiques nationales des appels.

En savoir plus sur le service École inclusive : www.ac-versailles.fr/dsden95



ANNÉE SCOLAIRE 2019-2020
PAGE : 54

Inter degré // Le service départemental de l'École inclusive

4 429

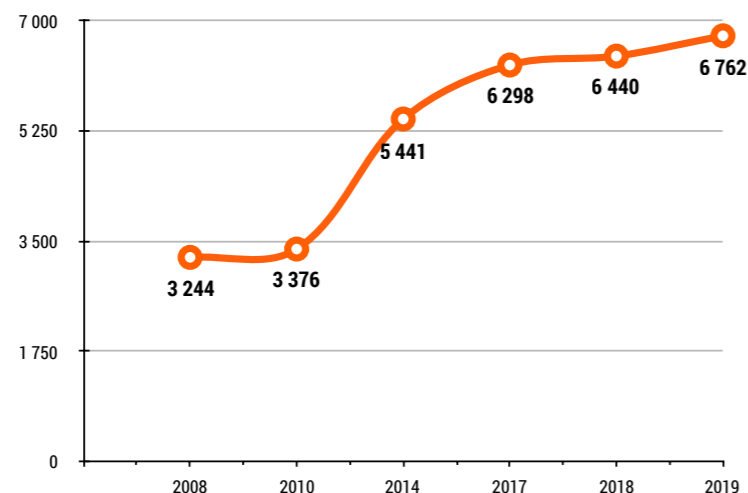
C'EST LE NOMBRE D'ÉLÈVES QUI BÉNÉFICIE D'UN ACCOMPAGNEMENT (AESH NOTIFIÉ PAR LA CDAPH)

afin de profiter pleinement et comme tous les autres élèves de la qualité de l'enseignement dispensée dans le Val d'Oise.

Soit **+ 3518 élèves** par rapport à 2008

→ Mieux accueillir les élèves en situation de handicap

ÉVOLUTION DES EFFECTIFS D'ÉLÈVES EN SITUATION DE HANDICAP SCOLARISÉS EN MILIEU ORDINAIRE 1^{ER} ET 2^D DEGRÉS



8 221 élèves en situation de handicap sont scolarisés dans le Val d'Oise :

- **6 762** élèves sont scolarisés en milieu ordinaire
- **1 452** élèves en milieu spécialisé.

187

C'EST LE NOMBRE DE DISPOSITIFS ULIS MIS EN PLACE DE L'ÉLÉMENTAIRE AU LYCÉE

afin de répondre à la demande croissante dans le Val d'Oise.

Soit **+ 5 dispositifs** par rapport à 2008

→ Augmentation du nombre d'Ulises

Pour répondre à l'augmentation de la demande, l'offre en ULIS augmente dans le département, avec des ouvertures de classes chaque année.

On dénombre au total, pour la rentrée 2019, **83 ULIS élémentaires, 88 ULIS collèges** et **16 ULIS lycées**,

soit **5** de plus qu'en 2008 (1 en élémentaire au profit d'enfants autistes et 4 en collège)

Nombre de dispositifs ULIS à la rentrée 2019 dans le Val-d'Oise

	École	Collège	Lycée professionnel
ULIS TFC : Troubles des fonctions cognitives	66	63	14
ULIS TSA : Troubles spécifiques de l'attention	5 + 2 (maternelle /élem.)	2	0
ULIS TFA : Trouble des fonctions auditives	-	3	2
ULIS TFV : Troubles des fonctions visuelles	1	1	0
ULIS TFM : Troubles des fonctions motrices	3	2	0
ULIS TSLA : Troubles spécifiques du langage et des apprentissages	6	7	0

56

C'EST LE NOMBRE DE PÔLES D'ACCOMPAGNEMENT LOCALISÉS

déployés à travers le département dans le premier et dans le second degré. Le Val d'Oise est précurseur en la matière depuis 2018 avec la création du PIAL de Garges-lès-Gonesse.

→ Déploiement de Pôles d'Accompagnement Localisés

Un PIAL (Pôle Inclusif d'Accompagnement Localisé) est essentiellement une nouvelle forme d'organisation du travail des AESH (Accompagnants d'élèves en situation de handicap) qui doit permettre de mieux répartir et coordonner leurs interventions (aides humaines, pédagogiques, éducatives et à terme, thérapeutiques) en fonction des besoins et des emplois du temps des élèves concernés. Il est un regroupement d'écoles et/ou d'établissements, à l'échelle d'une circonscription, d'un EPLE (Etablissement Public Local d'Enseignement) ou d'un territoire déterminé. La mise en place des PIAL se fera progressivement, de manière équilibrée, sur tout le territoire.

Ce qui change :

jusqu'alors, les élèves ayant besoin d'un adulte pour les accompagner dans leur scolarité attendaient que la personne soit recrutée. Désormais, les accompagnants sont recrutés au sein du pôle inclusif et apportent leur aide à l'élève dès son arrivée en classe.

Les trois objectifs du PIAL sont :

- 01 -- un accompagnement humain défini au plus près des besoins de chaque élève en situation de handicap afin de développer son autonomie et de lui permettre d'acquérir les connaissances et les compétences attendues ;
- 02 -- une plus grande réactivité dans l'affectation des accompagnants ;
- 03 -- une professionnalisation des accompagnants et une amélioration de leurs conditions de travail.

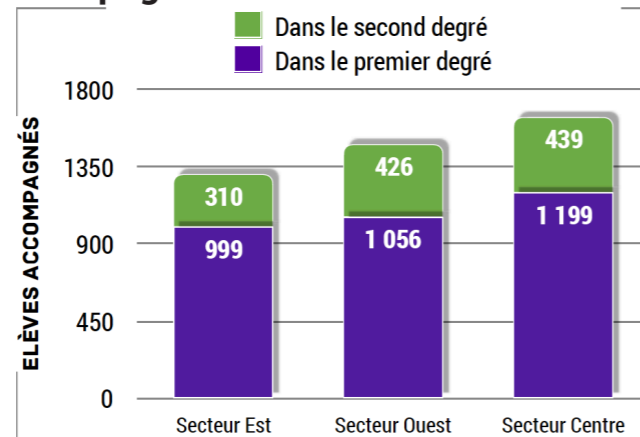
Pour l'année scolaire 2019-2020, **56 pôles inclusifs d'accompagnement localisés** sont déployés de façon homogène sur tout le territoire : **22** dans le premier degré, **30** dans le second degré et **4** inter degrés (dont 3 dans le privé).

La liste des PIAL sur : www.ac-versailles.fr/dsden95





Répartition des élèves accompagnés dans le Val d'Oise



Une campagne de recrutement...

La DSDEN95 a lancé au printemps dernier, une grande campagne de recrutement d'AESH (voir page ci-après). Longtemps en contrats aidés, leur statut évolue. L'accompagnant est désormais pleinement membre de l'équipe éducative et des équipes de suivi de la scolarisation des élèves en situation de handicap. Il est un acteur majeur entre les familles et l'équipe pédagogique et participe à l'entretien d'accueil organisé avec les parents et l'élève.

→ Amélioration des conditions d'emplois

- > Les emplois des AESH sont consolidés. À compter de la rentrée 2019, les AESH sont recrutés sur critères de qualification professionnelle (ou par transformation d'un contrat aidé) en CDD de trois ans renouvelable une fois, avant un CDI.
- > Des AESH référents sont nommés pour accompagner ceux qui débutent.
- > Une formation d'adaptation à l'emploi est garantie dès la première année d'exercice.
- > Les AESH ont accès à des actions de formation inscrites dans les plans académiques de formation.
- > Des ressources communes aux enseignants sont accessibles.

RECRUTEMENT D'AESH TOUT AU LONG DE L'ANNÉE...



Flasher le code ou RV sur le site : DSDEN95 <http://acver.fr/em3>

LA DSDEN DU VAL-D'OISE RECRUTE



> des AESH (Accompagnants d'élèves en situation de handicap)



UN MÉTIER QUI A DU SENS...

POUR L'ÉCOLE DE LA CONFIANCE

L'AESH accompagne un ou plusieurs élèves en situation de handicap en milieu ordinaire de la maternelle au lycée. Sous le contrôle de pédagogues et d'enseignants (dont référent handicap), l'AESH favorise l'autonomie de l'élève, lui permet de suivre sa scolarité pour pratiquer les activités de classe comme tous les autres camarades tout en veillant à sa sécurité et à son confort.

Vos qualités principales sont :

- > l'écoute,
- > la patience,
- > l'empathie,
- > le bon relationnel,
- > l'intérêt pour le travail avec les enfants ou adolescents,
- > le travail d'équipe...

Votre / vos qualification(s) :

- > Vous êtes titulaire d'un diplôme professionnel dans le domaine de l'aide humaine ?
- ou
- > justifiez d'une expérience professionnelle d'au moins neuf mois dans les domaines de l'accompagnement des personnes / élèves / étudiants en situation de handicap ?
- ou
- > justifiez d'un titre ou diplôme classé au moins au niveau IV, ou d'une qualification reconnue au moins équivalente à l'un de ces titres ou diplôme ?

- > 60 H de formation dispensées
- > Encadrement par des pédagogues et enseignants dont référent handicap
- > Contrat de droit public de 3 ans renouvelable une fois / CDI après 6 ans.

REJOIGNEZ-NOUS !

Pour envoyer votre candidature : (CV, lettre de motivation et copie diplôme ou justificatif de l'expérience professionnelle)

> par courriel : ce.ia95.recrutements@ac-versailles.fr

> par courrier postal :
Direction des services départementaux de l'Éducation nationale du Val-d'Oise
Service Ressources Humaines / AESH
2 A, Avenue des Arpents
95525 Cergy-Pontoise Cedex

> Pour obtenir plus de renseignements :
par téléphone : 01 79 81 20 66
par courriel : ce.ia95.recrutements@ac-versailles.fr



Retrouver la fiche de poste AESH dans le Val-d'Oise sur le site : www.ac-versailles.fr/dsd95/recrutement