

Année scolaire 2020-2021

Poursuites d'études après certains bacs Pro tertiaires, et procédures Parcoursup



CIO de Massy
10 av. du Noyer Lambert
91300 Massy
Tel : 01 69 53 68 75

Ce document informe sur les poursuites d'études après les bacs pro suivant :

- ✓ Vente
- ✓ Gestion administration
- ✓ Accueil relation clients usagers



*Permanences du
Psychologue de l'Education nationale
(spécialisé dans le conseil en orientation scolaire)*

M Maurer

➤ Au lycée : Le Mardi après-midi,

Le Jeudi matin (semaine B)

Les élèves prennent rendez-vous à la vie scolaire, au CDI,
ou auprès de leur professeur principal

➤ Au CIO de MASSY, 10 avenue du Noyer Lambert

(prendre rendez-vous par téléphone : 01 69 53 69 75).

*POURSUIVRE SES ETUDES
APRES UN BAC PRO
VENTE ?*

BTS Négociation et digitalisation relation client

(ex. BTS NRC) :

- *Le titulaire de ce BTS est un commercial généraliste chargé de la relation client dans toutes ses formes (en présentiel, à distance, ou via les sites web, les réseaux sociaux...).*
- *Communiquer, négocier avec les clients, exploiter et partager les informations.*
- *Organiser, planifier l'activité et mettre en œuvre la politique commerciale...*
- *Il peut devenir attaché commercial, chargé de clientèle, responsable des ventes, responsable e-commerce...*



F. de C. – Massy, Sainte Geneviève des Bois, Savigny sur orge,

M. C. - Versailles, Paris, Facultés des métiers - Evry...

BTS Management commercial opérationnel

(ex. BTS MUC) :

- *Forme des techniciens responsables de tout ou d'une partie d'une unité commerciale (Boutique, agence commerciale, supermarché, site internet marchand)*

- *Etre capable de :*
 - *Manager l'équipe commerciale*
 - *Gérer les résultats (évaluer, prévoir, fixer des objectifs...)*
 - *Gérer la relation clientèle*
 - *Gérer l'offre des produits et des services (animation, dynamisation de l'offre...)*



*Savigny sur Orge, Evry, Athis-Mons, Arpajon, Versailles, Paris,
Antony – CFA, Faculté des métiers-Evry, CFA ISIPCA ...*

BTS Banque, conseiller de clientèle (particuliers)

- *Le titulaire de ce BTS est formé pour devenir Chargé de clientèle auprès des particuliers.*
- *Informier, conseiller et commercialiser l'offre des produits et des services de l'établissement bancaire auprès d'une clientèle grand public.*
- *Acquérir des compétences juridiques, financières et fiscales.*
- *Prospection de clientèle*



BTS Assurance

- *Le titulaire de ce BTS est formé pour devenir technicien en assurance*
- *Prospecter la clientèle, analyser ses besoins, et proposer des produits d'assurance ou d'assistance, voire des produits financiers.*
- *Gérer les dossiers sinistres : vérifier les garanties, définir les responsabilités, les éventuels recours et procéder aux règlements.*
- *Travailler dans des sociétés d'assurance, de courtage, des agences générales ou des banques proposant des produits d'assurance...*



Paris, Athis Mons (CERFAL) ...

BTS Professions immobilières

- *Le titulaire de ce BTS est chargé de vendre ou de louer des biens immobiliers (appartements, maisons, immeubles...), d'en faire la promotion et d'en assurer la gestion.*
- *Prospecter d'éventuels propriétaires, sélectionner des locataires, rédiger des contrats de mandat ou des baux...*
- *Gérer les locations : comptabilité, assurance et entretien.*
- *Dans les cabinets gestionnaires de copropriétés : Tenue des conseils syndicaux, préparation et tenue des assemblées générales, administration des immeubles...*



BTS Tourisme

- *Le titulaire de ce BTS est capable d'informer, de conseiller des clients français et étrangers, sur des prestations touristiques.*
- *Finaliser une vente et assurer le suivi commercial.*
- *Créer et promouvoir des produits touristiques.*
- *Accueillir, guider des visiteurs ou des groupes français ou étrangers (communication orale, langues étrangères, culture générale et régionale).*
- *Collecter, traiter, diffuser l'information en lien avec le secteur du tourisme.*



BTS Gestion de la PME :

(ex : Assistant de gestion PME-PMI)

- *L'assistant de gestion est le collaborateur direct du cadre dirigeant d'une petite ou moyenne entreprise (5 à 50 salariés).*
- *Gérer la relation clientèle, les fournisseurs (prospection, administration des ventes, fidélisation...)*
- *Participer à la gestion des risques de la PME (mise en place d'une veille de l'information, des règlements, des certifications, des données financières, santé, protection des personnes, environnement...)*
- *Participer à la gestion des ressources humaines (gestion administrative, aide au recrutement, préparation et suivie des formations...)*



*Châtenay-Malabry, Montgeron, Etampes,
Athis-Mons, Bondoufle, Paris, Faculté des Métiers-Evry...*

Après bac pro Vente

➤ Mention complémentaire d'Accueil – réception (1 an) :

- *Accueillir la clientèle française et étrangère, à la réception (présentation des prestations de l'établissement, de l'environnement touristique, suivi pendant le séjour et jusqu'à son départ)*

- *Participer à la vente des services de l'hôtel (vendre les services de l'établissement, appliquer les procédures commerciales, suivi de la relation commerciale...)*

- *Assurer le suivi administratif du dossier client (appliquer les procédures administratives, facturer les prestations, procéder aux règlements...)*



2 langues vivantes avec une bonne maîtrise de l'anglais

Paris, Guyancourt (apprentissage)

Après bac pro Vente

➤ Mention complémentaire d'Animation – gestion de projets dans le secteur sportif (1 an) :

- Etre formé(e) à la conduite de projets sportifs (animation, compétition), éducatifs, culturels ou sociaux.

- Travailler dans différentes structures liées à l'animation d'activités (clubs sportifs, centre de loisirs, complexes hôteliers, structures d'accueil pour des personnes en situation de handicap...), dans des fonctions d'administration, de gestion de projet ou d'organisation, dans le domaine sportif.



- Equivalences avec 2 unités du **BPJEPS Educateur(trice) sportif (ve)** mention « activités physiques pour tous » ou « activités aquatiques de la natation »

Paris, Créteil, Saint - Ouen

*POURSUIVRE SES ETUDES
APRES UN BAC PRO
GESTION ADMINISTRATION ?*

BTS Gestion de la PME : (ex : Assistant de gestion PME-PMI)

- *L'assistant de gestion est le collaborateur direct du cadre dirigeant d'une petite ou moyenne entreprise (5 à 50 salariés).*
- *Gérer la relation clientèle, les fournisseurs (prospection, administration des ventes, fidélisation...)*
- *Participer à la gestion des risques de la PME (mise en place d'une veille de l'information, des règlements, des certifications, des données financières, santé, protection des personnes, environnement...)*
- *Participer à la gestion des ressources humaines (gestion administrative, aide au recrutement, préparation et suivie des formations...)*



*Châtenay-Malabry, Montgeron, Etampes,
Athis-Mons, Bondoufle, Paris, Faculté des Métiers-Evry...*

BTS Support à l'action managériale

(ex : Assistant de manager)

- *L'assistant manager exerce ses fonctions auprès d'un responsable ou d'un cadre. Il développe des compétences relationnelles, organisationnelles et administratives.*
- *Préparer, faciliter et suivre le travail d'un ou de plusieurs responsables (prises de rendez-vous, organisation des déplacements, des évènements...)*
- *Prendre en charge des dossiers spécifiques (délégations de responsabilités)*
- *Gérer les informations (hiérarchiser, classer...).*
- *Profil : Qualités relationnelles, compétences en français (expression écrite, orale), en langues, capacité d'initiative, de responsabilité, d'autonomie. Compétences techniques (logiciels...)*



*J. Prévert- Longjumeau, P de Vilgénis - Massy, Montgeron,
Savigny sur Orge, Athis-Mons...*

BTS Banque, conseiller de clientèle (particuliers)

- *Le titulaire de ce BTS est formé pour devenir Chargé de clientèle auprès des particuliers.*
- *Informier, conseiller et commercialiser l'offre des produits et des services de l'établissement bancaire auprès d'une clientèle grand public.*
- *Acquérir des compétences juridiques, financières et fiscales.*
- *Prospection de clientèle*



BTS Assurance

- *Le titulaire de ce BTS est formé(e) pour devenir technicien(e) en assurance*
- *Prospecter la clientèle, analyser ses besoins, et proposer des produits d'assurance ou d'assistance, voire des produits financiers.*
- *Gérer les dossiers sinistres : vérifier les garanties, définir les responsabilités, les éventuels recours et procéder aux règlements.*
- *Travailler dans des sociétés d'assurance, de courtage, des agences générales ou des banques proposant des produits d'assurance...*



BTS Professions immobilières

- *Le titulaire de ce BTS est chargé de vendre ou de louer des biens immobiliers (appartements, maisons, immeubles...), d'en faire la promotion et d'en assurer la gestion.*
- *Prospecter d'éventuels propriétaires, sélectionner des locataires, rédiger des contrats de mandat ou des baux...*
- *Gérer les locations : comptabilité, assurance et entretien.*
- *Dans les cabinets gestionnaires de copropriétés : Tenue des conseils syndicaux, préparation et tenue des assemblées générales, administration des immeubles...*



BTS Tourisme

- *Le titulaire de ce BTS est capable d'informer, de conseiller des clients français et étrangers, sur des prestations touristiques.*
- *Finaliser une vente et assurer le suivi commercial.*
- *Créer et promouvoir des produits touristiques.*
- *Accueillir, guider des visiteurs ou des groupes français ou étrangers (communication orale, langues étrangères, culture générale et régionale).*
- *Collecter, traiter, diffuser l'information en lien avec le secteur du tourisme.*



BTS Notariat

- *Assister le Notaire dans la préparation et le suivi complet des dossiers clients, ou se spécialiser dans un domaine particulier (actes liés à l'immobilier ou au droit de la famille...)*
- *Préparer et rédiger des dossiers liés aux contrats de mariage, à des donations, des successions, des baux d'habitation...*

- *Profil :*

- *Intérêt prononcé pour le droit*
- *Capacité d'attention et d'écoute*
- *Respect des règles éthiques et déontologiques (secret professionnel)*
- *Excellente présentation*
- *Esprit d'équipe, d'initiative...*



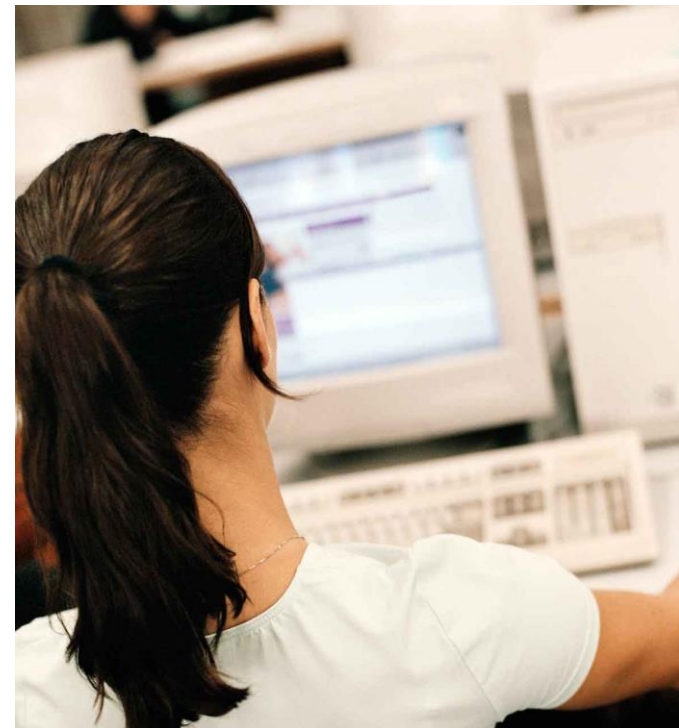
BTS Comptabilité et gestion ?

➤ *Le titulaire du BTS peut travailler dans un cabinet comptable, au sein du service comptabilité d'une entreprise, dans une banque, une société d'assurances ou une administration*

➤ *Son activité consiste à prendre en charge les activités comptables et de gestion de l'organisation :*

- Enregistrements et contrôles des documents comptables et financiers liés aux opérations commerciales...

- Enregistrements et contrôles des documents liés à la gestion du personnel (fiche de paie...), et aux travaux fiscaux...



Après bac pro GA

➤ Mention complémentaire d'Animation – gestion de projets dans le secteur sportif (1 an) :

- Etre formé(e) à la conduite de projets sportifs (animation, compétition), éducatifs, culturels ou sociaux.

- Travailler dans différentes structures liées à l'animation d'activités (clubs sportifs, centre de loisirs, complexes hôteliers, structures d'accueil pour des personnes en situation de handicap...), dans des fonctions d'administration, de gestion de projet ou d'organisation, dans le domaine sportif.



- Equivalences avec 2 unités du **BPJEPS Educateur(trice) sportif (ve)** mention « activités physiques pour tous » ou « activités aquatiques de la natation »

Paris, Créteil, Saint - Ouen

*POURSUIVRE SES ETUDES
APRES UN BAC PRO
ARCU ?*

BTS Gestion de la PME :

(ex : Assistant de gestion PME-PMI)

- *L'assistant de gestion est le collaborateur direct du cadre dirigeant d'une petite ou moyenne entreprise (5 à 50 salariés).*
- *Gérer la relation clientèle, les fournisseurs (prospection, administration des ventes, fidélisation...)*
- *Participer à la gestion des risques de la PME (mise en place d'une veille de l'information, des règlements, des certifications, des données financières, santé, protection des personnes, environnement...)*
- *Participer à la gestion des ressources humaines (gestion administrative, aide au recrutement, préparation et suivie des formations...)*



*Châtenay-Malabry, Montgeron, Etampes,
Athis-Mons, Bondoufle, Paris, Faculté des Métiers-Evry...*

BTS Support à l'action managériale

(ex : Assistant de manager)

- *L'assistant manager exerce ses fonctions auprès d'un responsable ou d'un cadre. Elle développe des compétences relationnelles, organisationnelles et administratives.*
- *Préparer, faciliter et suivre le travail d'un ou de plusieurs responsables (prises de rendez-vous, organisation des déplacements, des évènements...)*
- *Prendre en charge des dossiers spécifiques (délégations de responsabilités)*
- *Gérer les informations (hiérarchiser, classer...).*
- *Profil : Qualités relationnelles, compétences en français (expression écrite, orale), en langues, capacité d'initiative, de responsabilité, d'autonomie. Compétences techniques (logiciels...)*



*J. Prévert- Longjumeau, P de Vilgénis - Massy, Montgeron,
Savigny sur Orge, Athis-Mons...*

BTS Management commercial opérationnel

(ex. BTS MUC) :

➤ *Forme des techniciens responsables de tout ou d'une partie d'une unité commerciale (Boutique, agence commerciale, supermarché, site internet marchand)*

➤ *Etre capable de :*

- *Manager l'équipe commerciale*
- *Gérer les résultats (évaluer, prévoir, fixer des objectifs...)*
- *Gérer la relation clientèle*
- *Gérer l'offre des produits et des services (animation, dynamisation de l'offre...)*



*Savigny sur Orge, Evry, Athis-Mons, Arpajon, Versailles, Paris,
Antony – CFA, Faculté des métiers-Evry, CFA ISIPCA ...*

BTS Négociation et digitalisation relation client

(ex. BTS NRC) :

- *Le titulaire de ce BTS est un commercial généraliste chargé de la relation client dans toutes ses formes (en présentiel, à distance, ou via les sites web, les réseaux sociaux...).*
- *Communiquer, négocier avec les clients, exploiter et partager les informations.*
- *Organiser, planifier l'activité et mettre en œuvre la politique commerciale...*
- *Il (Elle) peut devenir attaché(e) commercial(e), chargé(e) de clientèle, responsable des ventes, responsable e-commerce...*



F. de C. – Massy, Sainte Geneviève des Bois, Savigny sur orge,

M. C. - Versailles, Paris, Facultés des métiers - Evry...

BTS Tourisme

- *Le titulaire de ce BTS est capable d'informer, de conseiller des clients français et étrangers, sur des prestations touristiques.*
- *Finaliser une vente et assurer le suivi commercial.*
- *Créer et promouvoir des produits touristiques.*
- *Accueillir, guider des visiteurs ou des groupes français ou étrangers (communication orale, langues étrangères, culture générale et régionale).*
- *Collecter, traiter, diffuser l'information en lien avec le secteur du tourisme.*



BTS Banque, conseiller de clientèle (particuliers)

- *Le titulaire de ce BTS est formé pour devenir Chargé de clientèle auprès des particuliers.*
- *Informier, conseiller et commercialiser l'offre des produits et des services de l'établissement bancaire auprès d'une clientèle grand public.*
- *Acquérir des compétences juridiques, financières et fiscales.*
- *Prospection de clientèle*



BTS Professions immobilières

- *Le titulaire de ce BTS est chargé de vendre ou de louer des biens immobiliers (appartements, maisons, immeubles...), d'en faire la promotion et d'en assurer la gestion.*
- *Prospecter d'éventuels propriétaires, sélectionner des locataires, rédiger des contrats de mandat ou des baux...*
- *Gérer les locations : comptabilité, assurance et entretien.*
- *Dans les cabinets gestionnaires de copropriétés : Tenue des conseils syndicaux, préparation et tenue des assemblées générales, administration des immeubles...*



Après bac pro ARCU

➤ Mention complémentaire d'Accueil – réception (1 an) :

- Accueillir la clientèle française et étrangère, à la réception (présentation des prestations de l'établissement, de l'environnement touristique, suivi pendant le séjour et jusqu'à son départ)

- Participer à la vente des services de l'hôtel (vendre les services de l'établissement, appliquer les procédures commerciales, suivi de la relation commerciale...)

- Assurer le suivi administratif du dossier client (appliquer les procédures administratives, facturer les prestations, procéder aux règlements...)



2 langues vivantes avec une bonne maîtrise de l'anglais

Paris, Guyancourt (apprentissage)

Après bac pro ARCU

➤ Mention complémentaire d'Animation – gestion de projets dans le secteur sportif (1 an) :

- Etre formé(e) à la conduite de projets sportifs (animation, compétition), éducatifs, culturels ou sociaux.

- Travailler dans différentes structures liées à l'animation d'activités (clubs sportifs, centre de loisirs, complexes hôteliers, structures d'accueil pour des personnes en situation de handicap...), dans des fonctions d'administration, de gestion de projet ou d'organisation, dans le domaine sportif.



- Equivalences avec 2 unités du **BPJEPS Educateur(trice) sportif (ve)** mention « activités physiques pour tous » ou « activités aquatiques de la natation »

Paris, Créteil, Saint - Ouen

Après un bac pro tertiaire

Licence de Management en alternance (3 ans)



- Réservée uniquement aux Bac pro tertiaire :
25 places (300 dossiers ...)

- *Envisager un Master ou une école de commerce (bac + 5), pour travailler dans la communication, le commerce, les finances, l'entrepreneuriat, le management de projet...*

- Recrutement :
 - *Importance du projet professionnel*
 - *Bonnes compétences professionnelles, avec remises à niveau possibles dans les enseignements généraux.*

Ecole de Vaucanson du CNAM - JPO virtuelles 16/02, 25/02 et 03/03 (Paris 3^{ème})

Sur inscription : <http://www.vaucanson.fr>

Formation sur Saint-Denis (93)

Des formations pour se donner le temps de la réflexion :

✓ DU Prép-avenir (1 an) – Université d'Evry :

- Se donner du temps pour envisager après le DU, des études supérieures (licence, BUT, BTS...), s'engager (associations...), se présenter sur le marché de l'emploi...

- **Vœux Parcoursup :** « DU Prép'avenir Evry »

- **Rentrée 2020 : 150 places dont 62 % de bacs pro**

- **Rentrée 2021 : 100 places**

JPO en présentiel, le 06/02 de 9h30 – 17h30

✓ DU PAREO - Passeport pour réussir et s'orienter (1 an) – Université de Paris (6^{ème}) :

- **Vœux Parcoursup :** « DU PAREO Paris »

- **Rentrée 2020 : 452 demandes pour 200 places, dont 10% de bacs pro**

JPO virtuelle le 06/02 de 10h à 18h



RÉPUBLIQUE
FRANÇAISE

*Liberté
Égalité
Fraternité*

parcoursup
Entrez dans l'enseignement supérieur

[Parcoursup.fr](https://www.parcoursup.fr)

 [@parcoursup_info](https://twitter.com/parcoursup_info)

 [@parcoursupinfo](https://www.facebook.com/parcoursupinfo)

   [@etudiantgouv](https://www.instagram.com/etudiantgouv)



Calendrier de l'année de terminale 2020-2021

20 JANVIER - 11 MARS (minuit)

CREATION DU DOSSIER PARCOURSUP ET FORMULATION DES VOEUX

Fiche Avenir : Moyennes, avis des enseignants et du chef d'établissement pour chaque vœux... (conseil de classe 2ème trim.)

JUSQU'AU 8 AVRIL (minuit)

Date limite pour

CONFIRMER CES VŒUX

et

FINALISER CES DOSSIERS

pour chaque établissement de formation



Calendrier de l'année de terminale 2020-2021

DU 27 MAI AU 16 JUILLET

PROPOSITION(S) D'ADMISSION ET REPONSE(S) DU CANDIDAT

A PARTIR DU 16 JUIN :

PHASE D'ADMISSION COMPLEMENTAIRE

***Possibilité de formuler de nouveaux vœux pour des formations
ayant des places disponibles.***

Consultation des offres de formations

Recherche des formations

ile de france

Procédés

BTS - Podo-orthésiste 0/1

BTS - Professions immobilières 0/32

BTS - Prothésiste dentaire 0/2

BTS - Prothésiste orthésiste 0/2

BTS - Service et prestation des secteurs sanitaire et social 0/21

BTS - Services informatiques aux organisations 0/54

BTS - Support à l'action managériale 37/77

BTS - Systèmes constructifs bois et habitat 0/2

BTS - Systèmes numériques - Option informatique et réseaux 0/35

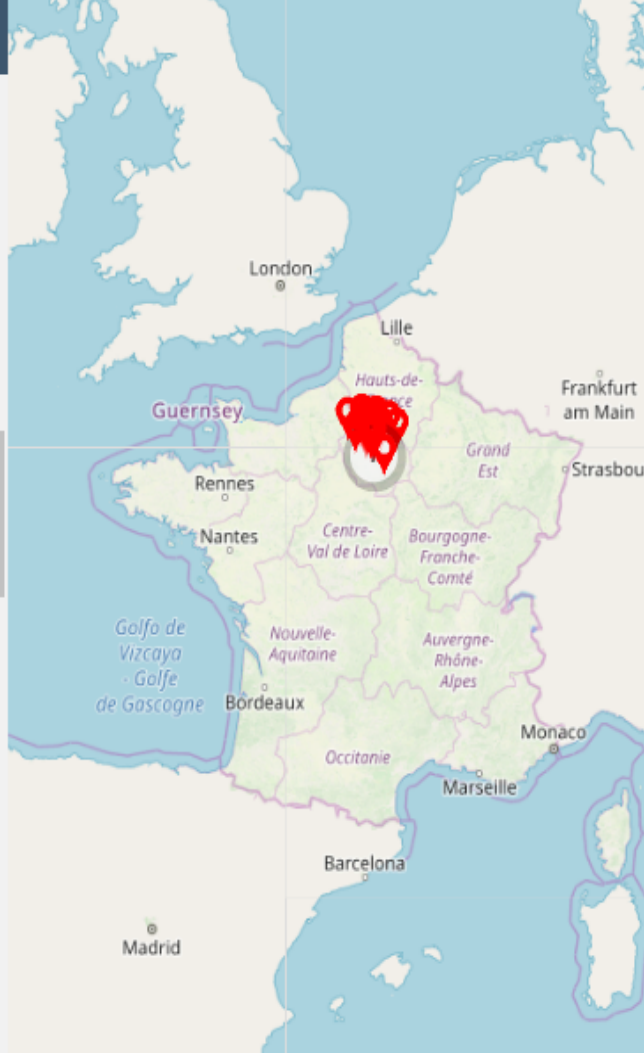
<input type="button" value="Voir la fiche"/> <input checked="" type="button" value="Formations similaires"/>	Taux d'accès 32% Général 11% Techno 37% Pro 51%	Places 30
<input type="button" value="Voir la fiche"/> <input checked="" type="button" value="Formations similaires"/>	Taux d'accès 16% Général 9% Techno 43% Pro 49%	Places 35
<input type="button" value="Voir la fiche"/> <input checked="" type="button" value="Formations similaires"/>	Taux d'accès 22% Général 4% Techno 46% Pro 50%	Places 32
<input type="button" value="Voir la fiche"/> <input checked="" type="button" value="Formations similaires"/>	Taux d'accès 41% Général 14% Techno 43% Pro 43%	Places 35
<input type="button" value="Voir la fiche"/> <input checked="" type="button" value="Formations similaires"/>	Taux d'accès 18% Général 21% Techno 26% Pro 53%	Places 35

Lycée Eugene Delacroix (Maisons-Alfort - 94)
BTS - Services - Support à l'action managériale

Lycée Parc de Vilgenis (Massy - 91)
BTS - Services - Support à l'action managériale

Lycée Jacques Prevert (Faverny - 95)
BTS - Services - Support à l'action managériale

Lycée Voillaume (Aulnay-sous-Bois - 93)
BTS - Services - Support à l'action managériale



La fiche de présentation pour chaque formation, précise :

- Le contenu et l'organisation de la formation, les débouchés...
- Les connaissances et les compétences attendues
- Les spécialités conseillées en première et terminale
- Les critères généraux d'examen des vœux (matières importantes en 1^{ère} et en terminale, appréciations des enseignants, projet de formation motivé...)
- Dates des journées portes ouvertes, des journées d'immersion
- Les chiffres clés : l'admission en 2020. Le nombre de places proposées en 2021
- La personne contact, référent handicap

Le calendrier

Du 20 Janvier au 11 Mars 2021 Création de son dossier Parcoursup

- ✓ La création du dossier d'inscription doit être faite en une seule fois, pour éviter de le refaire depuis le début... (prévoir un temps suffisant).
- ✓ Elle doit se faire sur un ordinateur (éviter les tablettes et les smartphones).

- ✓ Nécessité de fournir :
 - **Une adresse mail valide**, consultée régulièrement (échanges et réception des informations de suivi du dossier du candidat).
 - **L'identifiant national de l'élève (INE)** : sur les bulletins scolaires ou les relevés de notes des épreuves anticipées du bac.

- ✓ Il est fortement conseillé de fournir **un numéro de portable** (réception des alertes de la plateforme Parcoursup).
- ✓ Les parents, ou tuteurs légaux peuvent également renseigner un numéro de portable.

Le calendrier

Du 20 janvier au 11 mars Formulation des vœux

On peut saisir *sans les classer*
jusqu'à **10 vœux ou 10 « vœux multiples »**,

- Rédaction d'un « projet de formation motivé »
pour chaque vœu ou vœu multiple.

Les « vœux multiples » = une formation dans plusieurs établissements.
10 sous-vœux maximum par vœu multiple,
dans la limite de 20 sous-vœux au total *

* sauf : *regroupements d'IFSI, formations paramédicales,*
regroupements des EFTS... :

Le nombre de sous vœux est illimité et ne sera pas comptabilisé dans la limite des 20 sous-vœux autorisés.

Les vœux multiples pour les formations paramédicales et sociales

- Pour demander une admission dans un **Institut de soins infirmiers (IFSI)**, on demande un vœu multiple pour un groupement d'IFSI rattachées à une université, avec plusieurs sous-vœux possibles (établissements du même groupement, non comptabilisés dans la liste des 20 sous vœux)
- Exemple : Un vœu multiple pour le groupement des IFSI liées à l'Université Paris Sud (Paris Saclay), **avec plusieurs sous-vœux possibles** (ISFI GH Nord Essonne, IFSI Antoine Béclère, IFSI Bicêtre...)
- *Pour les formations paramédicales, on ne peut formuler que 5 vœux multiples par type de formation (infirmier, orthophoniste, orthoptiste, psychomotricien, ergothérapeute...).*
- Pour demander une admission dans un **Etablissement de formation au travail social (EFTS)** : on formule un vœu multiple correspondant au diplôme d'état (DE éducateur spécialisé, éducateur de jeunes enfants...), et on choisit autant d'établissements (ou de sous-vœux) que l'on souhaite.

Secteurs géographiques ?

Pour les formations sélectives (BTS, BUT, IFSI, écoles...) :

➤ *Il n'y a pas de secteur géographique.*

Les lycéens peuvent demander toutes les formations qui les intéressent, qu'elles soient dans leur académie ou en dehors.

Pour les formations non-sélectives (licences universitaires...) :

➤ *Les candidats résidant en Ile de France (académies de Créteil, Paris et Versailles) appartiennent au même secteur géographique, sans distinction entre les 3 académies.*

➤ *Une sectorisation géographique (généralement l'académie) s'applique lorsque la licence est très demandé et ne peut accueillir tous les candidats, en faisant la demande.*

➤ *Un pourcentage maximum de candidats hors secteur géographique est alors fixé par le recteur.*

Les vœux en apprentissage

- Une liste distincte pour les formations en apprentissage :

10 vœux maximum

(en plus des 10 vœux maximum pour les formations initiales)

- Pas de dates limites pour formuler des vœux en apprentissage (pour la majorité des formations en apprentissage)
- Une rubrique spécifique dans le dossier Parcoursup pour les vœux en apprentissage.

Rappel : les centres de formation en apprentissage ont pour mission d'accompagner les candidats pour trouver un employeur et signer un contrat d'apprentissage.

Calendrier

Jusqu'au 8 avril (inclus)

Finaliser son dossier et confirmer ses vœux

Pour que les vœux saisis deviennent définitifs sur Parcoursup, les candidats doivent obligatoirement :

- Compléter leurs dossiers :
 - Projet de formation motivé pour chaque vœu formulé
 - Rubrique « préférence et autres projets »
 - Pièces complémentaires demandées par certaines formations
 - Rubrique « activités et centres d'intérêt » (facultative)

- Confirmer leurs vœux

**Un vœu non confirmé avant le 8 avril 2021 (23h59 - heure de Paris)
ne sera pas examiné par la formation**

Calendrier

Jusqu'au 8 avril (inclus)

La rubrique « préférence et autres projets »

Rubriques obligatoires :

1) « Ma préférence » :

Le candidat doit exprimer en quelques phrases un domaine qu'il préfère, ou préciser ses préférences dans ses vœux. Ces informations seront utiles pour la commission d'accès à l'enseignement supérieur (CAES) qui accompagnent les candidats n'ayant pas eu de proposition d'admission à partir du 2 juillet.

2) « Autres projets ou formations hors Parcoursup » :

Le candidat indique s'il souhaite postuler dans des formations hors Parcoursup, ou s'il a des projets professionnels ou personnels en dehors de la plateforme.

A noter : ces informations sont confidentielles et ne sont pas transmises aux formations. Elles permettent simplement de mieux suivre les candidats durant la procédure et de mieux analyser leurs motivations et besoins.

Calendrier

Jusqu'au 8 avril (inclus)

La rubrique « Activités et centre d'intérêts »

- Cette rubrique permet au candidat d'ajouter des informations qui ne sont pas liées à sa scolarité, mais qu'il souhaite porter à la connaissance des établissements d'accueil qui vont étudier son dossier :
 - Expérience d'encadrement ou d'animation
 - Engagement civique, associatif
 - Expériences professionnelles ou stages
 - Ouverture au monde (pratiques sportives et culturelles)

- **Cette rubrique est facultative, mais c'est un atout supplémentaire pour le lycéen** : elle permet de se démarquer, de parler davantage de soi et de mettre en avant des qualités, compétences ou expériences qui ne transparaissent pas dans les bulletins scolaires.

La fiche Avenir renseignée par le lycée

- Le 2ème conseil de classe examine les vœux de chaque lycéen avec bienveillance et confiance dans le potentiel de chacun.
- Pour chaque lycéen, une fiche Avenir est renseignée par le lycée et versée au dossier de l'élève :
 - Les notes de l'élève : moyennes de terminale, appréciation des professeurs par discipline, positionnement dans la classe
 - Les appréciations du professeur principal sur des compétences transversales
 - L'avis du chef d'établissement pour chaque vœu
- La fiche Avenir est consultable par le lycéen dans son dossier à partir du 27 mai 2021.

Dispositif d'accès des bacheliers professionnels en STS

- Un dispositif au service des bacheliers professionnels pour améliorer leur accès en STS, où ils réussissent davantage.
- Pour les élèves concernés par ce dispositif et qui demandent un BTS, le conseil de classe se prononce sur chaque spécialité de BTS demandée : Un avis favorable peut leur être attribué et tient compte du profil de l'élève et des attendus de la formation d'accueil visée
- Lorsque le conseil de classe donne un avis favorable, le chef d'établissement indique dans la fiche Avenir que la capacité de l'élève à réussir est « très satisfaisante ».

Ces élèves seront prioritaires pour accéder aux BTS souhaités,
dans les places réservées aux bacs pro.

Calendrier

Du 27 mai au 16 juillet

PROPOSITIONS DES ETABLISSEMENTS



Calendrier

Du 27 mai au 16 juillet

Des alertes dès qu'un candidat reçoit une proposition d'admission

- Par SMS et par mail dans la messagerie personnelle du candidat
- Par notification sur l'application Parcoursup (application téléchargeable à partir du 27 mai)
- Dans la messagerie intégrée au dossier du candidat sur Parcoursup

***Répondez à vos propositions d'admission sur un ordinateur !
(ne pas répondre via l'application, ni sur smartphone/tablette).***



Info : les parents sont également prévenus lorsqu'ils ont renseigné leur adresse mail et leur numéro de portable, dans le dossier Parcoursup de leur enfant



LES PROPOSITIONS D'ADMISSIONS

➤ FORMATIONS SÉLECTIVES (CPGE, BUT, BTS, ÉCOLES, IFSI, EFTS...) :

3 PROPOSITIONS POSSIBLES

- OUI
- OUI, en attente d'une place (sur liste d'attente avec indication de la position régulièrement actualisée)
- NON

➤ FORMATIONS NON SÉLECTIVES (LICENCES UNIVERSITAIRES...) :

4 PROPOSITIONS POSSIBLES

- OUI
- OUI SI (proposition d'admission avec un parcours de remise à niveau, pour mieux réussir dans la formation)
- OUI, en attente d'une place (sur liste d'attente avec indication de la position régulièrement actualisée)
- OUI SI, en attente d'une place (sur liste d'attente, pour un parcours de remise à niveau)

**PROPOSITIONS D'ADMISSIONS
ET
REPONSES POSSIBLES DES LYCEENS**

Propositions d'admission et réponses possibles

- Une seule proposition d'admission (avec des vœux en attente) :

OUI ou OUI SI

- Plusieurs propositions d'admission (avec des vœux en attente)
- Uniquement des propositions en attente
- Uniquement des réponses négatives

- j'accepte cette proposition ou j'y renonce
- Je maintiens ou renonce aux autres vœux en attente

- J'accepte une proposition et renonce aux autres
- Je maintiens ou renonce aux autres vœux en attente

- Je maintiens ou renonce à des vœux en attente
- J'attends qu'une place se libère
- Phase complémentaire (à partir du 16 juin)

- Phase complémentaire.
- Solliciter la Commission d'académique d'accès à l'enseignement supérieur (CAES), après les résultats du bac (propositions pour d'autres formations proches des vœux initiaux)

Calendrier

Un point d'étape obligatoire à partir du 29 juin jusqu'au 1^{er} juillet

- Les candidats ayant **des vœux en attente** (qu'ils aient accepté ou non une proposition d'admission), **doivent indiquer ceux qu'ils souhaitent maintenir dans leur dossier.**
- **A partir du 29 juin, les candidats doivent répondre à ce point d'étape obligatoire avant 1er juillet 2021 (23h59, heure de Paris).**
- **Si le délai n'est pas respecté, le ou les vœux sur liste d'attente maintenus, seront considérés comme annulés.**

Calendrier

Les solutions pour les candidats n'ayant pas reçu de proposition d'admission

- > Dès le 27 mai 2021 : les lycéens ayant demandé uniquement des demandes en formations sélectives et qui n'ont reçu que des réponses négatives, peuvent demander un accompagnement individuel ou collectif au lycée ou dans un CIO pour définir un nouveau projet d'orientation et **préparer la phase complémentaire**
- > Du 16 juin au 16 septembre 2021 : **Pour la phase complémentaire**, les lycéens peuvent formuler jusqu'à 10 nouveaux vœux dans des formations disposant de places vacantes
- > A partir du 2 juillet 2021 : les candidats peuvent solliciter depuis leur dossier **l'accompagnement de la Commission d'Accès à l'Enseignement Supérieur (CAES)** de leur académie : elle étudie leur dossier et les aide à trouver une formation au plus près de leur projet en fonction des places disponibles

Inscription dans son établissement d'accueil

- Après avoir accepté la proposition d'admission de son choix, le futur étudiant ne doit pas oublier d'effectuer son inscription administrative, dans l'établissement souhaité
- Les modalités d'inscription sont propres à chaque établissement :
 - Elles seront indiquées dans le dossier Parcoursup du candidat
 - Respecter la date limite indiquée.
 - Si le futur étudiant s'inscrit dans une formation en dehors de Parcoursup, il doit **obligatoirement** remettre une attestation de désinscription ou de non inscription sur Parcoursup qu'il télécharge via la plateforme

Demander une année de césure ?

- Les lycéens peuvent demander à faire une année de césure directement après leur baccalauréat (partir à l'étranger, projet associatif...).
- La durée d'une césure peut varier d'un semestre à une année.
- L'intention de demander une césure est faite lors de la période de saisie des vœux sur Parcoursup.
- L'information est apportée à la connaissance de l'établissement, uniquement au moment de l'inscription administrative (donc cette demande n'est pas prise en compte lors de l'examen des vœux).
- La césure n'est pas accordée de droit : une lettre de motivation précisant les objectifs et les modalités de réalisation envisagées pour la césure doit être adressée au président ou au directeur de l'établissement qui prendra la décision finale.
- Le candidat bénéficie du statut étudiant pendant la période de césure

*Exemple
de candidature
de Lydia
en terminale de bac pro
Gestion administration*

Vœux de Lydia

Vœux sous statut d'étudiant

- BTS Gestion de la PME
Lycée F. Truffaut - Bondoufle
Lycée E. Mounier - Châtenay-Malabry
- BTS Notariat
Lycée P. de Vilgénis - Massy
Lycée M. Curie - Versailles

Vœux en apprentissage

- BTS Gestion de la PME
Lycée St Pierre - Brunoy (CFA)

Propositions du 27 mai

Vœux sous statut d'étudiant

➤ BTS Gestion de la PME

Lycée F. Truffaut - Bondoufle

OUI

Lycée E. Mounier - Châtenay-Malabry

OUI

➤ BTS Notariat

Lycée P. de Vilgénis - Massy

OUI

Lycée M. Curie - Versailles

EN ATTENTE

Vœux en apprentissage

➤ BTS Gestion de la PME

Lycée St Pierre - Brunoy (CFA)

OUI sous
réserve d'un contrat
d'apprentissage

Réponses de Lydia

Vœux sous statut d'étudiant

➤ BTS Gestion de la PME

Lycée F. Truffaut - Bondoufle OUI Accepte

Lycée E. Mounier - Châtenay-Malabry OUI Renonce

➤ BTS Notariat

Lycée P. de Vilgénis - Massy OUI Renonce

Lycée M. Curie - Versailles EN ATTENTE Maintient

Vœux en apprentissage

➤ BTS Gestion de la PME

Lycée St Pierre - Brunoy (CFA) OUI sous
réserve d'un contrat
d'apprentissage
Maintient

Le 15 juin, Lydia reçoit une autre proposition

Vœux sous statut d'étudiant

- BTS Gestion de la PME
Lycée F. Truffaut - Bondoufle OUI Accepte
- BTS Notariat
Lycée M. Curie - Versailles OUI Renonce

Vœux en apprentissage

- BTS Gestion de la PME
Lycée St Pierre - Brunoy (CFA) OUI sous
réserve d'un contrat
d'apprentissage
Renonce

*Exemple
de candidature
d'Axel
en terminale de bac pro Vente*

Vœux d'Axel

Vœux sous statut d'étudiant

- BTS Négociation et digitalisation relation client
Lycée F. de C - Massy
Lycée P. Langevin - Ste Geneviève des Bois
- BTS Tourisme
Ecole nationale de commerce - Paris
Lycée d'hôtellerie et de tourisme
Guyancourt

Vœux en apprentissage

- BTS Assurance
St Charles - Athis-Mons (CFA)

Propositions du 27 mai

Vœux sous statut d'étudiant

- BTS Négociation et digitalisation relation client
Lycée F. de C - Massy **NON**

Lycée P. Langevin - Ste Geneviève des Bois **OUI**
- BTS Tourisme
Ecole nationale de commerce - Paris **EN ATTENTE**
Lycée d'hôtellerie et de tourisme
Guyancourt **OUI**

Vœux en apprentissage

- BTS Assurance **OUI, sous**
St Charles - Athis-Mons (CFA) **réserve d'un contrat**
d'apprentissage

Réponses d'Axel

Vœux sous statut d'étudiant

- BTS Négociation et digitalisation relation client
Lycée P. Langevin -
Ste Geneviève des Bois OUI Renonce
- BTS Tourisme
E.N.C - Paris EN ATTENTE Maintient
Lycée d'hôtellerie et de tourisme
Guyancourt OUI Accepte

Vœux en apprentissage

- BTS Assurance
St Charles - Athis-Mons (CFA) OUI, sous
réserve d'un contrat
d'apprentissage
Maintient

Le 10 juin Axel reçoit une proposition

Vœux sous statut d'étudiant

- BTS Tourisme
E.N.C - Paris
Lycée d'hôtellerie et de tourisme
Guyancourt
OUI Accepte
- OUI Renonce

Vœux en apprentissage

- BTS Assurance
St Charles - Athis-Mons (CFA)
OUI, SOUS
RESERVE D'UN CONTRAT
D'APPRENTISSAGE
Renonce

La préparation de la vie étudiante

Du 20 janvier au 15 mai

➤ Bourse et logement :

- Créer son **dossier social étudiant (DSE)** sur www.messervices.etudiant.gouv.fr pour demander une bourse et/ou un logement.
- Les **demandes de logement** en résidence universitaire peuvent être effectuées **jusqu'à la rentrée de septembre**

➤ Santé :

- Les étudiants sont automatiquement affiliés au régime général de la Sécurité Sociale. Il n'ont aucune démarche à faire.

Toutes les infos sur la vie étudiante sur www.etudiant.gouv.fr

POUR VOUS AIDER

- Les professeurs principaux, la professeure documentaliste (Mme Soularue)

- Le Psychologue de l'Éducation Nationale :
 - Au lycée : **M MAURER**
Mardi après-midi et jeudi matin (semaine B)

 - Au CIO de Massy, 10 avenue du Noyer Lambert.
Tél : 01.69.53.68.76

- La messagerie « contact » depuis le dossier candidat

- Le numéro vert : 0 800 400 070

Merci de votre attention