



Année scolaire 2019 - 2020

S'orienter vers un bac technologique
après la classe de Seconde
information des familles



CIO de Massy

10 av. du Noyer Lambert

91300 Massy

Tel : 01 69 53 68 75



Plan de l'intervention :

1. Permanences des Psychologues de l'Education nationale (EDO) au lycée, au CIO de Massy.
2. Les choix possibles après une 2de GT.
3. La voie générale et technologique.
4. Les propositions du conseil de classe (aux 2^{ème} et 3^{ème} trimestres).
5. Voie technologique : la 1^{ère} et la terminale
6. Les différents bacs technologiques
7. Les ressources



*1. Permanences des
Psychologues de l'Education nationale
(spécialisés dans le conseil en orientation scolaire)*

- *Au lycée sur rendez-vous (vie scolaire, CPE, professeur principal...)*
 - ✓ *Mme THIETRY : le lundi matin*

2ndes 2, 4 et 5
 - ✓ *M MAURER : le jeudi après-midi*

2ndes 1, 3, 6 et 7
- *Au CIO de MASSY : 10 avenue du Noyer Lambert,*
tél : 01 69 53 68 75



2. Les choix possibles après la 2^{nde} GT

l'ère générale

- ✓ *Approfondir les matières générales*
- ✓ *Envisager plutôt des études supérieures « longues »*

l'ère technologique

STMG, ST2S, STI2D, STL, STAV, STD2A

- ✓ *Découvrir un domaine d'activité*
- ✓ *Envisager plutôt, des études supérieures « courtes », dans un premier temps*

POUR L'ÉCOLE
DE LA CONFIANCE

3. La voie générale et technologique



MINISTÈRE
DE L'ÉDUCATION
NATIONALE ET
DE LA JEUNESSE

PREPARER UN BAC GÉNÉRAL OU UN BAC TECHNOLOGIQUE

- *EN SECONDE GT : Enseignements communs + accompagnement personnalisé (AP)*
- *EN PREMIERE : Enseignements communs + 3 SPECIALITES + AP (+ options)*
- *EN TERMINALE : Enseignements communs + 2 SPECIALITES + AP (+ options)*

LES ÉPREUVES DU BACCALAURÉAT

CONTRÔLE CONTINU

40%
de la note finale

60%
de la note finale

ÉPREUVES FINALES



10% de la note finale :
bulletins scolaires
de première et de terminale



30% de la note finale :
épreuves communes
2 séries en première
1 série en terminale

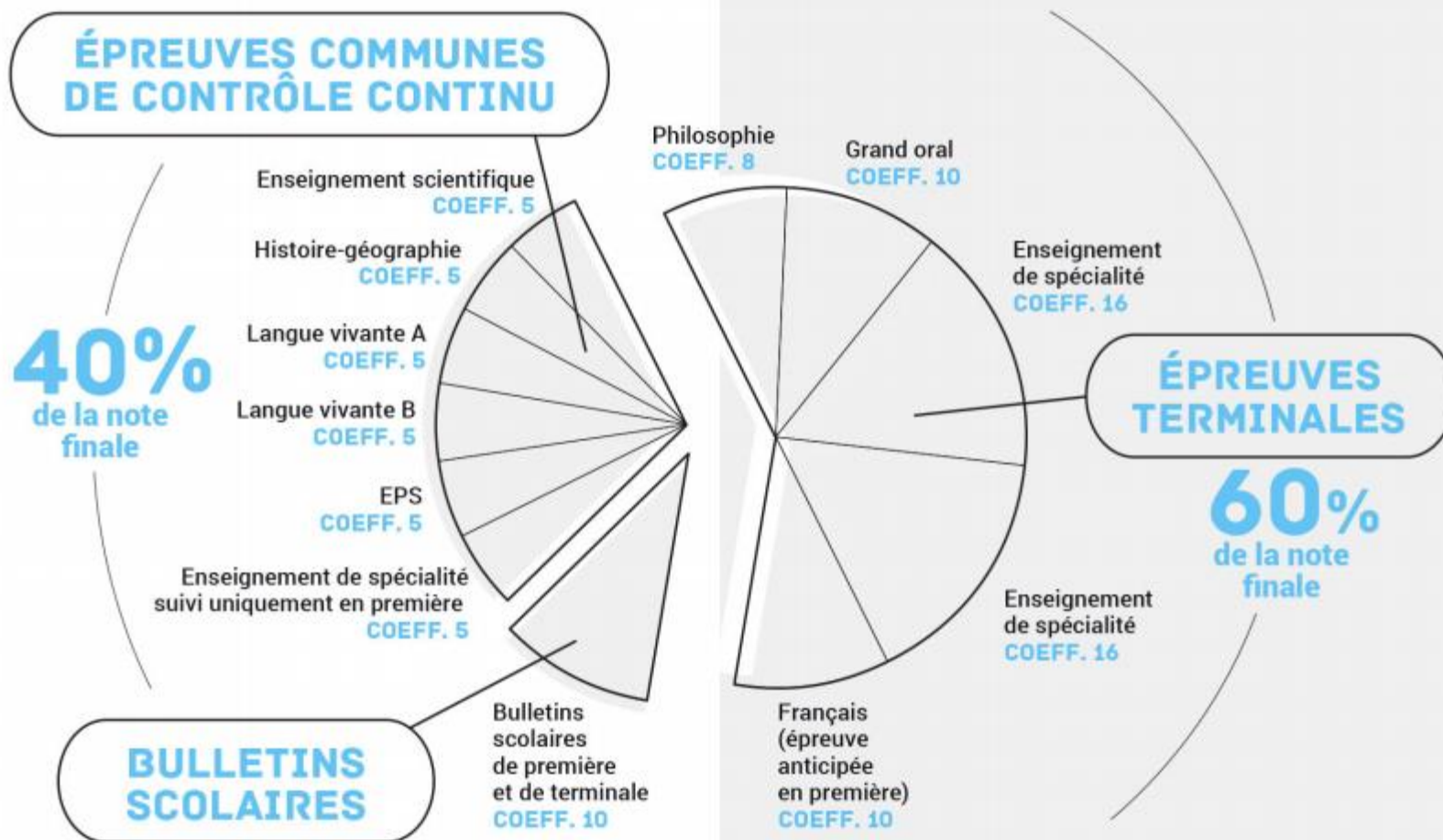


1 épreuve anticipée
en première
Français écrit et oral

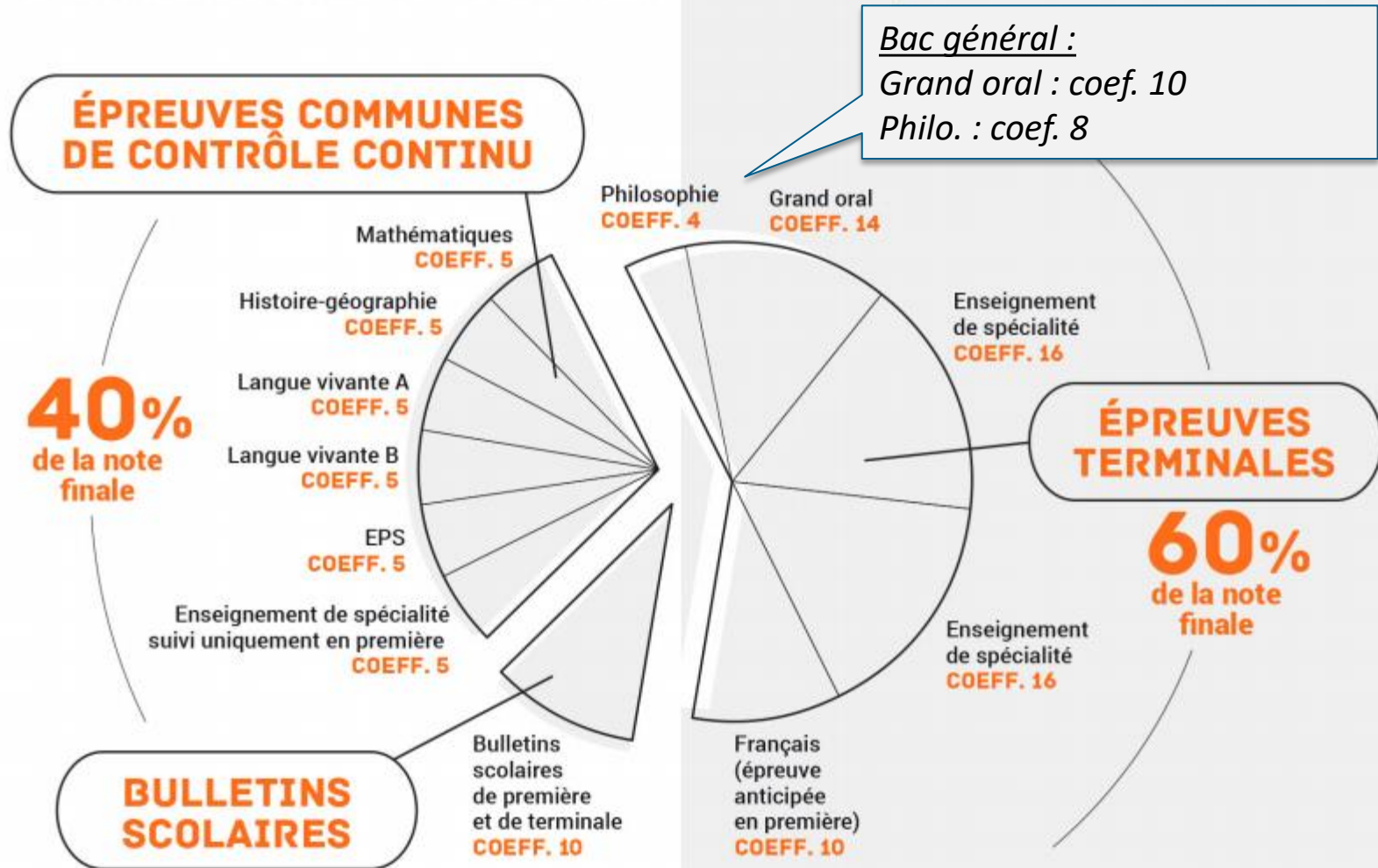


4 épreuves finales
en terminale
Enseignements de spécialité (2)
Philosophie
Oral final

LES ÉPREUVES DU NOUVEAU BACCALAURÉAT GÉNÉRAL



LES ÉPREUVES DU NOUVEAU BACCALAURÉAT TECHNOLOGIQUE





4. Les propositions du conseil de classe

APRÈS LA SECONDE GT

➤ 2nd trimestre :

INTENTION(S)



PROPOSITION(S)

➤ 3^{ème} trimestre :

*VŒU(X)
DEFINITIF(S)*



*PROPOSITION(S)
/
DECISION(S)*

Le conseil de classe se prononce pour :

○ *Une série de la voie technologique : 1^{ère} STL ou STMG...*

ou

○ *La voie générale : 1^{ère} générale . Il ne se prononce pas sur les spécialités envisagées, mais peut émettre des recommandations.*

5. Voie technologique

La première et la terminale

La première et la terminale technologique

➤ **DES ENSEIGNEMENTS COMMUNS** à toutes les séries technologiques (sauf STAV et TMD) :

Français (en 1^{re}) : 3h

Philosophie (en T^{ale}) : 2h

Histoire géographique : 1h 30

LV A et LV B : 4h (1h de techno LV)

Mathématiques : 3h

Education physique et sportive : 2h

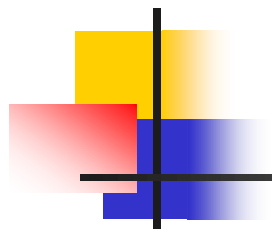
Enseignement moral et civique : 18h/an

➤ **DES ENSEIGNEMENTS DE SPECIALITE** :

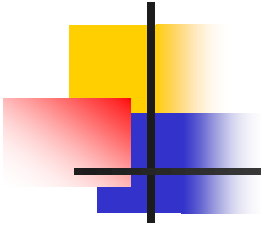
3 enseignements en 1^{re} et 2 en terminale, selon la série souhaitée (sauf TMD)

➤ **Des enseignements optionnels (2 maxi.) au choix parmi :**

Arts (arts plastiques, cinéma-audiovisuel, danse, histoire des arts, musique ou théâtre), EPS, Langue vivante C (seulement pour la série STHR).



6. les différents bacs technologiques



Le bac STMG

Sciences et technologies du management et de la gestion

Bac STMG

Sciences et technologies du management et de la gestion

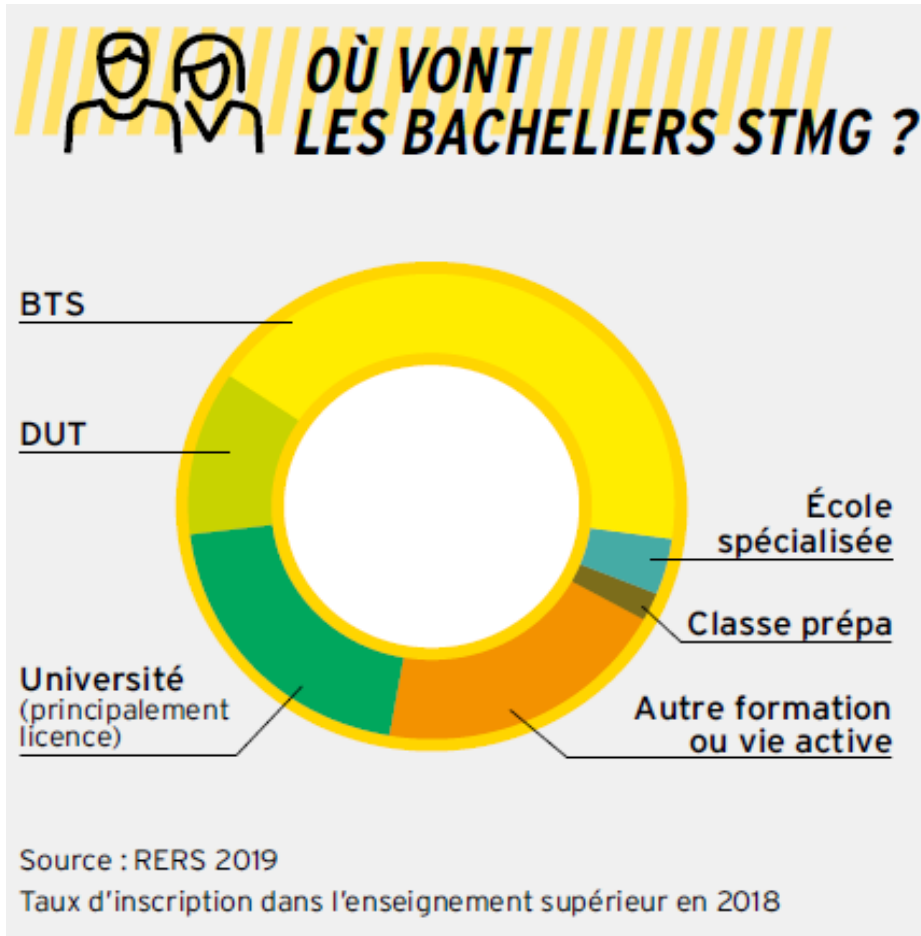
Profil

- *Etre intéressé par le fonctionnement des organisations (entreprises, organismes publiques, associations).*
- *S'appuyer sur des situations concrètes (articles, situations d'entreprises, actualités...), pour s'interroger, analyser les questions liées à la gestion des organisations (rôles des acteurs, notion de valeur, de performance, importance des outils numériques d'information et de communication...),*
- *Avoir des qualités relationnelles.*
- *Importance des compétences en expression écrite, orale (structurer sa pensée...), langues étrangères...*

Les points forts de la série STMG

- *Des bases solides en économie, en management et en droit, sans négliger une formation générale (français, langues vivantes...).*
- *Un enseignement technologique orienté sur la réalité de l'entreprise.*
- *Une pédagogie basée sur des situations concrètes.*
- *Une place importante laissée aux nouvelles technologies (utilisation de progiciels de gestion intégrés, exploitation de jeux sérieux (serious game) pour simuler une compétition entre des entreprises virtuelles, usage des réseaux sociaux pour simuler des recrutements...).*
- *Développement et valorisation des capacités de communication, d'analyse et de synthèse.*
- *Des poursuites d'études de bac + 2 à bac + 5*

POURSUITES D'ETUDES ?



➤ **53% en BTS - DUT (...Bachelor Univ. de Tech.) :** Gestion, commerce, informatique, communication, assurance, banque, notariat, professions immobilières, tourisme... (de bac + 2 à Bac + 3)

➤ **32% à l'université :** Licences pour s'orienter vers la gestion, comptabilité, ressources humaines, commerce, marketing, finance, sciences humaines et sociales, les langues (de bac + 3 à Bac + 5)...



▶ LES SPÉCIALITÉS EN CLASSE DE TECHNO

Bac	1 ^{re} techno	Terminale
STMG <i>Sciences et technologies du management et de la gestion</i>	<ul style="list-style-type: none">- Sciences de gestion et numérique- Management- Droit et économie	<ul style="list-style-type: none">- Management, sciences de gestion et numérique avec au choix, 1 enseignement spécifique parmi :<ul style="list-style-type: none">○ Gestion et finance○ Mercatique○ Ressources humaines et communication○ Système d'information de gestion- Droit et économie

ENSEIGNEMENTS DE SPECIALITE EN 1ERE

- Sciences de gestion et numérique (7h) : principes généraux de la gestion des organisations, approfondis en classe de terminale dans les enseignements spécifiques (ressources humaines, mercatique, gestion et finance, systèmes d'information et de gestion).
- Management (4h) : fonctionnement des entreprises, des organismes publiques et des associations. Développer progressivement une analyse, un regard critique sur des pratiques de management.
- Droit et économie (4h) : qu'est-ce que le droit ? Comment le droit permet-il de régler les litiges ? Quels sont les droits reconnus aux personnes ?...
Les grandes questions économiques et leurs enjeux (identifier les acteurs économiques, leurs fonctions, décrire les choix économiques en intégrant les concepts et les principes économiques, en terme de rationalité, de maximisation, de coût d'opportunité...) ?

Spécialité de terminale STMG :

Management, sciences de gestion et numérique (10h), avec
au choix **un enseignement spécifique** parmi :

✓ **Gestion et finance (GF)** : *Comprendre les mécanismes et les principes comptables de base d'une entreprise (indicateurs de création de valeur, les ressources financières pour produire, repérer les documents commerciaux, financiers, comptables...). Appliquer les règles comptables, analyser la situation de l'entreprise, et accompagner la prise de décision.*

✓ **Mercatique (marketing)** : *Apprendre à analyser un marché, construire une offre, étudier le comportement des consommateurs, les réseaux de distribution (enquêtes, études de marché, simulations par des magasins tests...).*



JOURNEES PORTES OUVERTES :

Lycée Fustel de Coulanges - MASSY pour **GF et Mercatique** (le 29/02/20 de 9h à 12h) ...

Spécialité de terminale STMG :

Management, sciences de gestion et numérique (10h), avec au choix un enseignement spécifique parmi :

✓ *Ressources humaines et communication (RHC)* : *Etudier les outils et les techniques utilisés par les entreprises pour gérer leurs salariés (recrutement, formation du personnel, gestion des carrières...)*

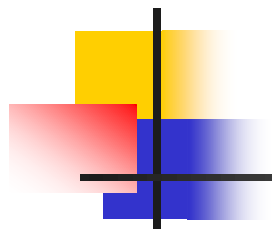
✓ *Systèmes d'information et de gestion (SIG)* : *Comprendre comment une entreprise organise son système d'information (site Internet, Intranet, messagerie...). Comment peut-elle l'améliorer ? Quels sont les effets sur l'organisation du travail.*



JOURNEES PORTES OUVERTES :

Lycée P. de Vilgénis - MASSY pour **RHC et SIG** (le 01/02/20 de 9H à 16h)

Lycée J. Prévert - LONGJUMEAU pour **GF et RHC** (le 06/03/20 de 16h30 à 19h30)...



Le bac STI2D
Sciences et technologies de l'industrie et
du développement durable

Bac STI2D

Sciences et technologies de l'industrie et du développement durable

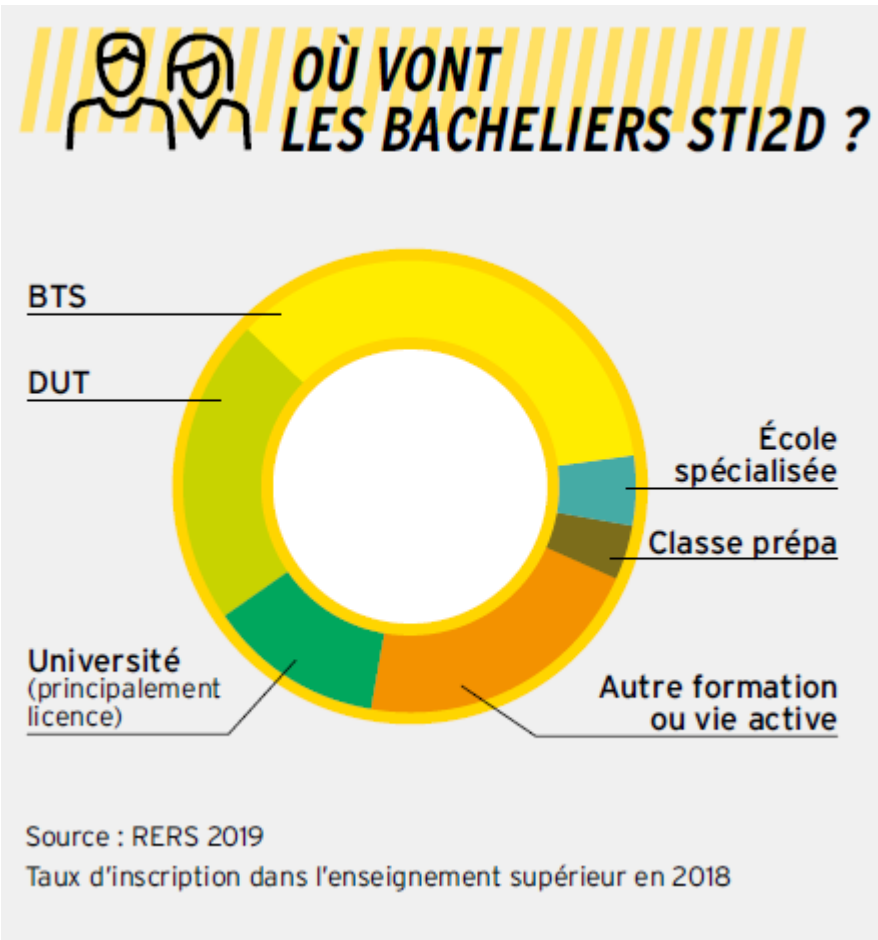
Profil

- *Aimer expérimenter et créer, pour comprendre le monde technologique.*
- *Etre intéressé par une pédagogie du projet (travailler en équipe autour d'un projet technologique...), en prenant en compte le développement durable (cycle de vie des produits, choix des matériaux...).*
- *Avoir de la curiosité pour les applications pratiques des sciences, des nouvelles technologies et leurs évolutions.*

Les points forts du bac STI2D

- *Une pédagogie axée sur du concret, de l'expérimental, qui valorise le travail en équipe.*
- *La volonté de développer un esprit d'analyse, valorisant la créativité dans la recherche de solutions techniques, à travers la pédagogie par le projet.*
- *Le développement d'une culture scientifique en lien étroit avec des solutions techniques.*
- *La prise en compte des enjeux liés à l'environnement et au développement durable.*
- *Des poursuites d'études de bac + 2 à bac + 5.*

POURSUITES D'ETUDES ?



➤ **60% en BTS - DUT (...Bachelor Univ. de Tech.) :** Informatique, télécoms et numérique, énergie, électronique, mécanique, automatismes, maintenance, aéronautique, construction navale, ferroviaire, matériaux, bâtiment et travaux publics..., technico-commercial... (de bac + 2 à Bac + 3).

➤ **13% à l'université :** Licences orientées en sciences industrielles (sciences pour l'ingénieur, électronique, énergie électrique, automatisme, mécanique, sciences et technologies..., de bac + 3 à Bac + 5).



▶ LES SPÉCIALITÉS EN CLASSE DE TECHNO

Bac	1 ^{re} techno	Terminale
STI2D <i>Sciences et technologies de l'industrie et du développement durable</i>	<ul style="list-style-type: none">- Innovation technologique- Ingénierie du développement durable- Physique, chimie et mathématiques	<ul style="list-style-type: none">- Ingénierie, innovation et développement durable avec 1 enseignement spécifique parmi :<ul style="list-style-type: none">○ Architecture et construction○ Energie et environnement○ Innovation technologique et éco-conception○ Systèmes d'information et numérique- Physique, chimie et mathématiques

ENSEIGNEMENTS DE SPECIALITE EN 1ERE

- **Ingénierie et développement durable (9h)** : Dans le cadre d'une démarche de projet, développer une approche pluri technologique des produits étudiés, en s'interrogeant sur la gestion de l'énergie et son utilisation, le choix des matériaux utilisés, et le traitement des informations recueillies.
- **Physique-chimie (6h)** :
Mesures et incertitudes (grandeurs, valeurs, unités, sources d'erreurs, dispersion des mesures...), *l'énergie et ses enjeux* (énergie chimiques, électriques, mécaniques, énergie et lumière...), *la matière et les matériaux* (propriétés, organisation de la matière...), *ondes* (sonores, électromagnétiques...).
- **Innovation technologique (3h)** : être capable d'identifier un besoin, de le questionner pour mieux y répondre dans un contexte particulier. S'interroger sur les conditions de production des produits. Evaluer le bien-fondé de leurs usages et s'assurer d'une meilleure adaptation à leur environnement. Privilégier la créativité, l'innovation, et la recherche de solutions techniques en groupe.

*Spécialité de terminale STI2D,
Ingénierie, innovation et développement durable (12h),
avec un enseignement spécifique parmi :*

✓ *Architecture et construction (AC)* : *Etudier la recherche de solutions architecturales et techniques relatives aux bâtiments et aux ouvrages (analyser les besoins, étudier le cahier des charges, réaliser, tester des prototypes...).*

✓ *Energie et environnement (EE)* : *Etudier la gestion, le transport, la distribution et l'utilisation de l'énergie (prise en compte de l'efficacité énergétique des systèmes, leurs impacts sur l'environnement et l'optimisation de leur cycle de vie).*



JOURNEES PORTES OUVERTES

*Lycée JP. Timbaud - BRETIGNY/ORGE pour AC (le 07/03/20 de 8h30 à 12h30)
Lycée P. de Vilgénis - MASSY pour EE (le 01/02/20 de 9h à 16h) ...*

*Spécialité de terminale STI2D,
Ingénierie, innovation et développement durable (12h),
avec un enseignement spécifique parmi :*

✓ *Innovation technologique et éco-conception (ITE) :*

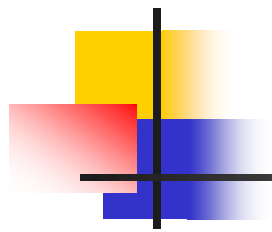
Rechercher des solutions techniques innovantes sur des produits manufacturés (bielle de suspension d'un VTT...), dans une démarche d'éco - conception (prise en compte du cycle de vie du produit...)

✓ *Système d'information et numérique (SIN) :* *Etudier les systèmes d'acquisition, de traitement, de transport, de gestion et de restitution de l'information (voix, données, images)*



JOURNEES PORTES OUVERTES

Lycée P. de Vilgénis - MASSY pour ITE et SIN (le 01/02/20 de 9h à 16h)...



Le bac STL
Sciences et technologies de laboratoire

Bac STL

Sciences et technologies de Laboratoire

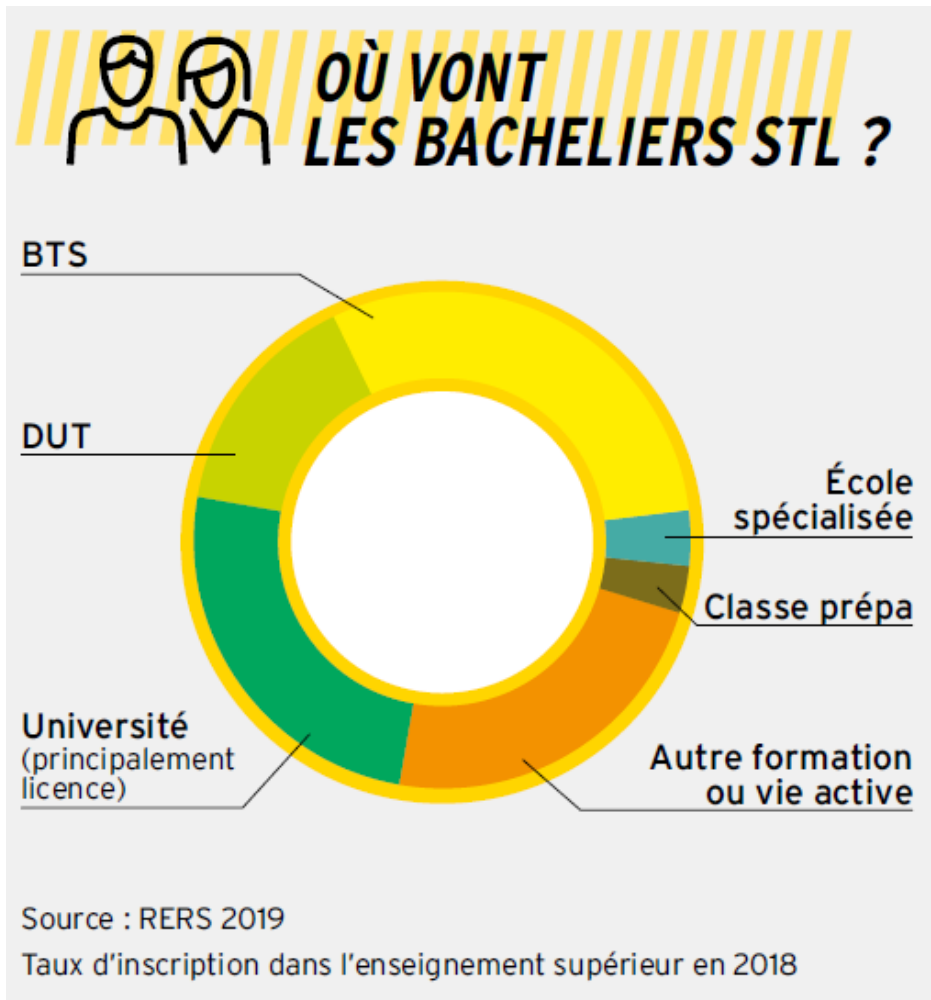
Profil

- *Etre intéressé par un démarche expérimentale (manipuler, observer, s'interroger, déduire...), pour mettre en évidence des questionnements scientifiques.*
- *Développer une culture de la mesure et de l'instrumentation*
- *Un intérêt pour acquérir des compétences scientifiques et technologiques communes aux activités du laboratoire*

Les points forts du bac STL

- *Des enseignements fondamentaux en sciences (biologie, mathématiques, physique et chimie).*
- *Une formation à la démarche scientifique à travers une approche expérimentale. (analyse, synthèse...).*
- *Des projets collectifs pour confronter les idées et favoriser les acquisitions (travail en binôme ou en effectif réduit).*
- *Des enseignements technologiques tournés vers, la **biologie et ses applications**, ou vers les **sciences physiques de laboratoire**.*
- *Des poursuites d'études de bac + 2 à bac + 5.*

POURSUITES D'ETUDES ?



➤ **45% en BTS - DUT (...Bachelor Univ. de Tech.) :** Analyses de biologie médicale, biochimie, biotechnologies, bio-analyses et contrôles, diététique, métiers de l'esthétique-cosmétique-parfumerie, chimie, métiers de l'eau, environnement, opticien-lunetier, techniques physiques pour l'industrie, technico-commercial... (de bac + 2 à Bac + 3).

➤ **25% à l'université :** Licences de sciences de la vie, de chimie et/ou de physique..., de bac + 3 à Bac + 5).



► LES SPÉCIALITÉS EN CLASSE DE TECHNO

Bac	1 ^{re} techno	Terminale
STL <i>Sciences et technologies de laboratoire</i>	<ul style="list-style-type: none">- Physique - chimie et mathématiques- Biochimie - biologie <p>○ Biotechnologies</p> <p>ou</p> <p>○ Sciences-physiques et chimiques en laboratoire</p>	<ul style="list-style-type: none">-Physique - chimie et mathématiques <p>○ Biochimie – biologie - biotechnologies</p> <p>ou</p> <p>○ -Sciences physiques et chimiques en laboratoire</p>

ENSEIGNEMENTS DE SPECIALITE EN 1ERE

➤ Biotechnologie (ou « biologie appliquée ») (9h) :

A travers une démarche expérimentale, développer des compétences scientifiques (biologie humaine, microbiologie, biochimie) et technologiques (procédés techniques et appareils utilisés, applications dans différents secteurs : agroalimentaire, santé environnement...).

Au programme : Observer la diversité du vivant à l'échelle microscopique ? Identifier, cultiver des micro-organismes ? Détecter, caractériser des biomolécules ? Déterminer la concentration d'une biomolécule dans un produit biologique...?

Ou

➤ Sciences physiques et chimiques en laboratoire (9h) : Chimie et développement durable (synthèses chimiques et analyses physico-chimiques, intégrant les règles de sécurité et l'impact environnemental). **L'image** (notions de vision, de synthèse des couleurs, à travers l'examen d'un appareil photographique numérique. Liens entre la prise de vue (focale, ouverture et temps de pose), et la profondeur de champs, et l'angle de prise de vue.... **Instruments de mesures et incertitudes** (choix des instruments, de la chaîne de mesure...).

ENSEIGNEMENTS DE SPECIALITE EN 1ERE

➤ Physique-chimie et mathématiques (5h) :

Constitution de la matière (propriétés physiques : schéma de Lewis...). Transformation chimique de la matière (réactions acido-basiques en solutions aqueuse, cinétique d'une réaction chimique...). Mouvements et interactions (loi de Newton, poussée d'Archimède, énergie cinétique...). Ondes et signaux (ondes sonores et ultrasonores, intensité et audition, ondes électromagnétiques, photons...).

Mathématiques « appliqués » : nombres et fonctions dérivées, produit scalaire, fonctions trigonométriques...

➤ Biochimie-biologie (4h) :

- Mécanismes moléculaires et physiologiques de la nutrition.

- Mécanismes moléculaires et physiologiques de la reproduction et de la transmission des caractères héréditaires.



Bac STL

Spécialité: Biochimie–biologie-biotechnologie (13h)

- ✓ *Expérimenter, analyser, dans les domaines de la biochimie, de la microbiologie et de la biologie humaine.*

- ✓ *Etudier des exemples concrets d'application des biotechnologies dans différents secteurs (agroalimentaire, santé, environnement...).*

JOURNEES PORTES OUVERTES :

Lycée H. Poincaré - PALAISEAU : le 29/02/20 de 9h à 13h.

Lycée La vallée de Chevreuse - GIF / YVETTE : le 28/03/20 de 9h à 13h.

Bac STL

Spécialité: Sciences physiques et chimiques en laboratoire (13h)

- *Etude des sciences appliqués en laboratoire, dans différents domaines industriels (énergie, produits chimiques, pharmaceutiques et agro-alimentaires, aéronautique, analyse médicale et biologique, météorologie...).*
- *Développer une démarche de projet à travers 3 thèmes :*
 - ***Chimie et développement durable** (étude des systèmes chimiques, notion d'équilibre chimique, synthèses chimiques. Elaboration de protocoles expérimentaux respectueux de l'environnement...).*
 - ***Ondes** (propriétés des ondes mécaniques et électromagnétiques...).*
 - ***Systemes et procédés** (étudier de systèmes réels, analyse des flux d'information, de matière et d'énergie...).*

JOURNEES PORTES OUVERTES :

Lycée La vallée de Chevreuse - GIF / YVETTE : le 28/03/20 de 9h à 13h.



Le bac ST2S
Sciences et technologies de la santé et du social

Bac ST2S

Sciences et technologies de la Santé et du Social

Profil

- *Être intéressé par les questions liées à la santé et au social, en partant des faits de société (inégalités de l'accès aux soins, les conduites addictives, les ondes et la santé, le réchauffement climatique, les accidents domestiques chez l'enfant...).*
- *Etre intéressé par une démarche de projet*
- *Aimé prendre des responsabilités, travailler en équipe*
- *Avoir des qualités relationnelles et le sens de la communication, être organisé.*
- *Importance de l'expression écrite*

POURSUITES D'ETUDES ?

- *Ecoles spécialisées dans le secteur paramédical (DE : diplôme d'état en 3 ans) : infirmier, audioprothésiste, ergothérapeute, manipulateur en électroradiologie...), et social (éducateur spécialisé, éducateur de jeunes enfants, assistant de service social...).*
- *BTS et DUT (...Bachelor Univ. de Tech.) du domaine paramédical, appareillage médical et social (en 2 ou 3 ans) :
Economie sociale et familiale, services et prestations des secteurs sanitaires et social,, podo-orthésiste, prothésiste-orthésiste, diététique, métiers de l'esthétique-cosmétique-parfumerie, carrières sociales.*
- *Université : Licence de sciences sanitaires et sociales (de bac + 3 à bac + 5 :
Chargé de prévention des risques professionnels, conseiller sur les questions de santé et de sécurité dans les bureaux d'études et d'audit, responsable de maison de retraite, de structure d'aide à la personne...)*



► LES SPÉCIALITÉS EN CLASSE DE TECHNO

Bac	1 ^{re} techno	Terminale
ST2S <i>Sciences et technologies de la santé et du social</i>	<ul style="list-style-type: none">- Physique, chimie pour la santé- Biologie et physiologie humaines- Sciences et techniques sanitaires et sociales	<ul style="list-style-type: none">- Chimie, biologie et physiopathologie humaines- Sciences et techniques sanitaires et sociales

Bac ST2S

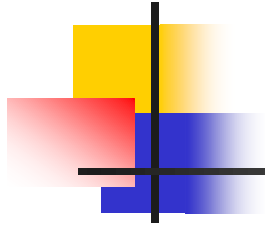
Sciences et technologies de la Santé et du Social

- *Sciences et techniques sanitaires et sociales (7h en 1^{ère} et 8h en terminale) :*
Analyse des besoins de santé d'une population, des réponses apportées en terme de politiques sociales, de santé publique. Les dispositifs et les institutions sanitaires et sociales...

- *Chimie, biologie et physiopathologie humaines (8h en terminale) :*
 - *Détection des substances illicites dans l'organisme. Contrôle de la qualité des aliments, de l'eau, de l'air. Formation à la démarche de diagnostic (par imagerie médicale, analyse chimique des milieux biologiques...)*
 - *Etude des grandes fonctions de l'être humain, des maladies, de leurs préventions et de leurs traitements (4 pôles : l'organisme humain et son autonomie, les fonctions de nutrition, transmission de la vie et hérédité, défenses de l'organisme).*

JOURNEES PORTES OUVERTES :

Lycée H. Poincaré - PALAISEAU : le 29/02/20 de 9h à 13h.



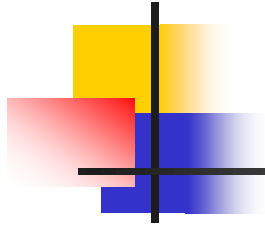
D'autres bacs technologiques :

STHR : Sciences et technologies de l'hôtellerie restauration

STD2A : sciences et technologies du design et des arts appliqués

▶ LES SPÉCIALITÉS EN CLASSE DE TECHNO

Bac	1 ^{re} techno	Terminale
STHR <i>Sciences et technologies de l'hôtellerie et de la restauration</i>	<ul style="list-style-type: none"> -Enseignement scientifique, alimentation, environnement -Sciences et technologies culinaires et des services - Économie, gestion hôtelière 	<ul style="list-style-type: none"> -Sciences et technologies culinaires et des services, enseignement scientifique, alimentation, environnement - Économie, gestion hôtelière
	<i>Lycée hôtelier - GUYANCOURT JPO : 29/02/20 de 9h30 à 16h30</i>	
STD2A <i>Sciences et technologies du design et des arts appliqués</i>	<ul style="list-style-type: none"> -Physique, chimie -Outils et langages numériques -Design et métiers d'art 	<ul style="list-style-type: none"> -Analyse et méthode en design - Conception et création en design et métiers d'art
	<i>Lycée G. Brassens - COURCOURONNES (JPO : 18/01/20) Lycée JP Vernant - SEVRES (JPO : 29/02/20 de 9h à 16h)</i>	
	<i>Lycée St Martin - PALAISEAU (JPO : 28/03/20) (privé ss contrat)</i>	



D'autres bacs technologiques :
STAV : Sciences et technologies de l'agronomie et du vivant
TMD : Techniques de la musique et de la danse

► LES SPÉCIALITÉS EN CLASSE DE TECHNO

Bac	1 ^{re} techno	Terminale
<p>STAV <i>Sciences et technologies de l'agronomie et du vivant</i></p>	<ul style="list-style-type: none"> - Gestion des ressources et de l'alimentation - Territoires et sociétés - Technologie (au choix) : <ul style="list-style-type: none"> ○ Aménagements ○ Production 	<ul style="list-style-type: none"> - Gestion des ressources et de l'alimentation - Territoires et technologie : <ul style="list-style-type: none"> ○ Aménagements ○ Production <p><i>Uniquement en lycées agricoles : Lycée agricole et horticole - ST GERMAIN EN LAYE Lycée La Salle (privé ss contrat) - IGNY (JPO : 25/01/20)</i></p>
<p>➤ <u>Débouchés</u> : agronomie, aménagement paysager, production animale, horticole, protection de la nature, viticulture...</p>		
<p>TMD <i>Techniques de la musique et de la danse</i></p>	<ul style="list-style-type: none"> - Option instrument - Option danse 	<ul style="list-style-type: none"> - Option instrument - Option danse <p><i>Lycée La Bruyère VERSAILLES</i></p>

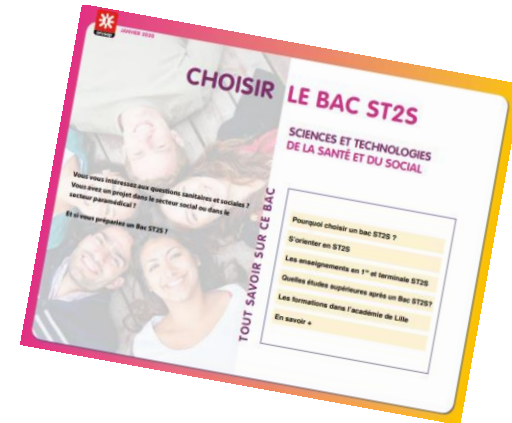
Bac STAV

Sciences et technologies de l'agronomie et du vivant

- *Etudier les sciences et techniques utilisées en productions animales, végétales (**spécialité : Production**), ou celles utilisées dans l'aménagement des espaces paysagers, forestiers, hydrauliques... (**spécialité : Aménagements**).*
- *Certains cours sont pluridisciplinaires, associant 2 ou 3 matières avec des interventions régulières de professionnels.*
- *Des stages, individuel (5 semaines) et collectif (3 fois une semaine : étude du territoire, analyse des processus de production ou d'aménagement...).*

7. Les ressources

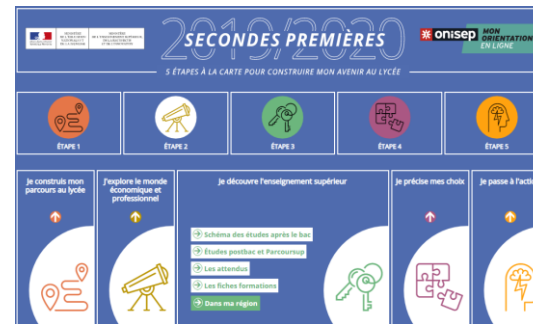
- Les zoom de l'ONISEP de Lille (bac STMG, STI2D, STL, ST2S)



- Les sites :

www.horizons21.fr

www.secondes-premières2019-2020.fr



- Les fiches « Que faire après le bac... » 2020 de l'ONISEP
- La brochure de l'ONISEP « Après la 2de, rentrée 2020 » (lorsqu'elle sera disponible dans le courant du 2^{ème} trimestre).

Merci de votre attention