



**RÉPUBLIQUE
FRANÇAISE**

*Liberté
Égalité
Fraternité*

Centre d'information et d'orientation d'Etat
d'Ermont



APRÈS LA 2nde GÉNÉRALE ET TECHNOLOGIQUE

Présentation 2022-2023

CENTRE D'INFORMATION ET D'ORIENTATION Du Bassin d'Enghien

Hébergé 2 rue Fernand Léger- SARCELLES

Tél. 01 30 83 50 85

cio-ermont@ac-versailles.fr

www.ac-versailles.fr/cio-ermont

<https://padlet.com/cioermont/wu2qqaqwk53yq4f>

Ce que les élèves doivent choisir cette année

Une série de baccalauréat en lien avec

- ❖ **leurs intérêts disciplinaires**
- ❖ **leur projet professionnel**
- ❖ **leurs compétences scolaires et modes d'apprentissage**



Les choix possibles après la 2^{nde}

1^{ère} générale

- pour approfondir les **matières générales**
- + abstrait et + de rédaction
- pour envisager plutôt des **études de 5 ans, voire plus**

1^{ère} technologique STI2D, STMG, STL, ST2S...

- pour découvrir un **domaine technologique**
- + concret et + de cas pratiques
- pour envisager plutôt des **études de 2 ans/3 ans, voire plus**



2^{nde} GT

Poursuite d'études

- ◆ BTS (2 ans) et BUT (3 ans)
- ◆ Université : LMD (3, 5, 8 ans)
- ◆ CPGE (2 ans) + grandes écoles (3 ans)
- ◆ Écoles spécialisées (3 à 5 ans)

Bac général

T^{ale} générale
Tronc commun
2 spécialités parmi les 3

1^{ère} générale
Tronc commun
Choix de 3 spécialités

Bac technologique

T^{ale} technologique
Tronc commun
2 spécialités selon la série

1^{ère} technologique
Tronc commun
3 spécialités selon la série

2^{nde} générale et technologique

Les épreuves du baccalauréat

Contrôle continu

40 % de la note finale
Bulletins scolaires
de 1^{ère} et T^{ale}

40 %
de la note
finale

60 %
de la note
finale

Epreuves terminales

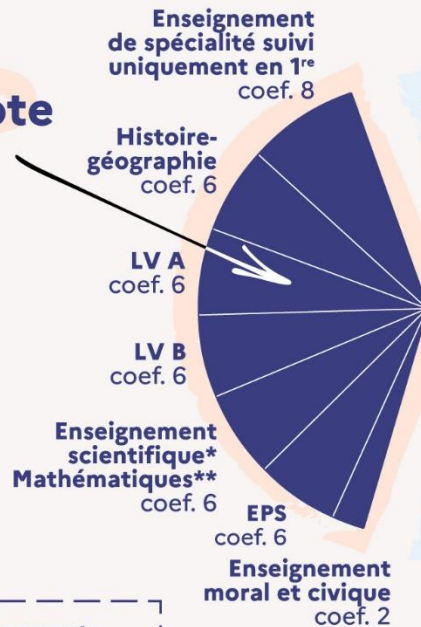
1 épreuve anticipée en 1^{ère}
Français écrit et oral

4 épreuves en T^{ale}
2 enseignements de spécialité
Philosophie
Grand oral

Répartition de la note finale

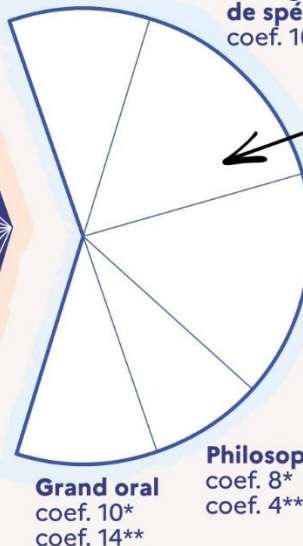


Contrôle continu
40%
de la note finale



Enseignements optionnels
coef. 2 à 4 sup.***

Français (épreuves anticipées en fin de 1^{re})
Oral coef. 5
Écrit coef. 5



Contrôle terminal
60%
de la note finale

*En voie générale
**En voie technologique
*** 2 si suivi uniquement une année, 4 si suivi en 1^{re} et terminale





LE BAC

GÉNÉRAL



Le bac général

Le **bac général** permet de donner une culture générale.

L'enseignement théorique accorde une grande place à l'expression écrite, le raisonnement abstrait, le commentaire de texte et l'argumentation, permettant plus facilement la poursuite **d'études supérieures longues**.

Les **enseignements communs** en 1^{ère} représentent 60 % de l'emploi du temps des élèves.



Les enseignements communs

Enseignements	1 ^{ère}	Tale
Français	4 h	-
Philosophie	-	4 h
Histoire Géographie	3 h	3 h
Enseignement moral et civique	0 h 30	0 h 30
Langue vivante A et B	4 h 30	4 h
Education physique et sportive	2 h	2 h
Enseignement scientifique	2 h	2 h

16 h

15 h 30

Les enseignements de spécialité

7 enseignements courants

6 enseignements rares

1^{ère}

T^{ale}

Arts

Biologie, écologie (dans les lycées agricoles)

Histoire géographie, géopolitique et sciences politiques

Humanités, littérature et philosophie

Langues, littératures et cultures étrangères

Littérature, langues et cultures de l'antiquité

Mathématiques

Numérique et sciences informatiques

Physique chimie

Sciences de la vie et de la terre

Sciences de l'ingénieur (complément de 2 h en physique en T^{ale})

Education physique, pratiques et culture sportives

Sciences économiques et sociales

3
spécialités
au choix

2
spécialités
au choix

4 h
chacune

6 h
chacune

=

=

12 h

12 h

Choisir ses 3 spécialités de première :



CONSTRUISEZ VOS CHOIX DE SPÉCIALITÉS AU LYCÉE

[Retour à l'accueil](#) vous êtes en [seconde générale et technologique](#) vous voulez poursuivre en [voie générale](#)

Testez vos combinaisons
en sélectionnant 3 enseignements de spécialité

- Arts
- Biologie-écologie
- Histoire-géographie, géopolitique et sciences politiques
- Humanités, littérature et philosophie
- Langues, littératures et cultures étrangères et régionales
- Littérature, langues et cultures de l'Antiquité
- Mathématiques
- Numérique et sciences informatiques
- Physique-chimie
- Sciences de l'ingénieur
- Sciences de la vie et de la Terre
- Sciences économiques et sociales

Découvrez les univers formations et les métiers qui s'offrent à
vous en cliquant sur les +

- Arts et industries culturelles +
- Droit et sciences politiques +
- Informatique, mathématiques et numérique +
- Lettres, langues et communication +
- Santé +
- Sciences du vivant et géosciences +
- Sciences économiques et de gestion +
- Sciences humaines et sociales +
- Sciences, technologie, ingénierie et mathématiques +

FAIRE UNE NOUVELLE SIMULATION

Se renseigner sur les contenus :


MINISTÈRE
DE L'ÉDUCATION
NATIONALE,
DE LA JEUNESSE
ET DES SPORTS
*Liberté
Égalité
Fraternité*

**QUAND
JE PASSE
LE BAC**

DE LA 3^E
AUX ÉTUDES SUP

BAC GÉNÉRAL ET TECHNOLOGIQUE

LYCÉE PRO

APRÈS LA 3E

APRÈS LE BAC

RÉVISIONS



**VOIE GÉNÉRALE :
LES PROGRAMMES DES COURS COMMUNS ET DES SPÉCIALITÉS**

Lire les attendus des formations post bac sur parcoursup :

Exemple :



RÉPUBLIQUE
FRANÇAISE

Liberté
Égalité
Fraternité



Université de Cergy-Pontoise - CY SUP (95)

Licence - Economie et gestion - Parcours Économie, Finance et Gestion

BAC 2021 - Information aux lycéens

Parcours conseillés par la formation

EN PREMIÈRE GÉNÉRALE

Pour réussir pleinement dans la formation, il est conseillé aux lycéens de suivre au moins l'un des enseignements de spécialité suivants : **Sciences économiques et sociales** ou **Mathématiques**.

EN TERMINALE GÉNÉRALE

Pour réussir pleinement dans la formation, il est conseillé aux lycéens de suivre au moins l'enseignement de spécialité **Sciences économiques et sociales** ou un enseignement de mathématiques (que ce soit l'enseignement de spécialité **Mathématiques** ou l'option **Mathématiques complémentaires**).

Les enseignements optionnels au lycée

Dès la 1^{ère}



1 enseignement
en **1^{ère}**

Arts
Cinéma- Audiovisuel

Sections européennes
Anglais-Espagnol

Durée **3 h**

Langues et cultures de
l'antiquité
latin

Les enseignements optionnels au lycée

En Terminale



2 enseignements possibles en terminale

Arts
Cinéma- Audiovisuel

Sections européennes
Anglais-Espagnol

Langues et cultures de
l'antiquité
latin

Mathématiques expertes

Mathématiques
complémentaires

Droit et grands enjeux du
monde contemporain

Après le bac général

Filières universitaires : pour 3 à 5 ans d'études au minimum.

Licence, 3 ans + Master, 2 ans + doctorat 3 ans

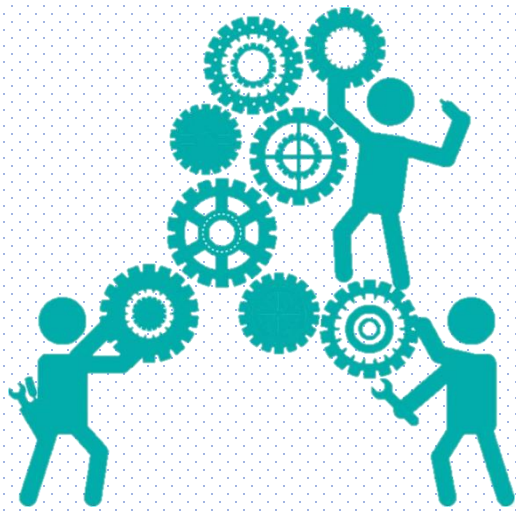
Classes préparatoire aux grandes écoles (CPGE) :

littéraires scientifiques ou économiques, elles préparent aux concours des écoles de commerce et d'ingénieurs, des écoles normales supérieures,...



Les écoles spécialisées (du domaine social ou paramédical, de la communication, du journalisme, d'ingénieur ou de commerce): recrutent sur concours ou sur dossier pour 2 à 5 années d'études.

Les BUT (3 ans), plus rarement **les BTS** (en 2 ans): préparent à une insertion professionnelle rapide.



LES BACS

TECHNOLOGIQUES

Les différentes séries

Les 8 séries de bacs technologiques (STI2D, STL, ST2S, STMG, STAV, STD2A, S2TMD et STHR), permettent de **découvrir**, au travers de cours théoriques et pratiques, un des domaines d'activités.

Enseignements **généraux et technologiques** alternent avec des cours théoriques et des travaux dirigés (TD) ou pratiques (TP).

L'étude et la mise en pratique **des applications concrètes** (fabrication, étude de dossiers, manipulation en laboratoire), occupent une bonne partie de l'emploi du temps.

Les enseignements

Enseignements communs	1 ^{ère}	T ^{ale}
Français (1 ^{ère}) / Philosophie (T ^{ale})	3 h	2h
Histoire Géographie	1 h 30	1 h 30
Enseignement moral et civique	18 h par an	18 h par an
Langue vivante A et B	4 h	4 h
Education physique et sportive	2 h	2 h
Mathématiques	3 h	3 h
Enseignements de spécialité	15 h à 18 h	16 h à 18 h
Enseignements optionnels	Au choix en fonction de la série	

↑
29 h
à 32 h

↑
29 h
à 31 h

Après le bac technologique

Les bacheliers technologiques ont accès à toutes les voies, mais leurs chances de réussites sont plus importantes dans les filières technologiques post bac.

Les **BTS** (2 ans) ou **BUT** (en 3 ans) offrent des spécialités dans la continuité d'un bac précis.

Les **écoles spécialisées** (du social, du paramédical, du commerce, de la communication..) recrutent généralement sur concours ou dossier pour 2 à 5 ans d'études.

Certaines **Classes Préparatoires aux Grandes Ecoles (CPGE)**, sont réservées aux bacheliers technologiques (STAV, STL, STI2D, STMG).

Filière universitaire pour 3, 5, 8 ans au minimum.

STI2D

Sciences et Technologies de l'Industrie et du Développement Durable

Pour les élèves qui s'intéressent à l'industrie, à l'innovation technologique et à la préservation de l'environnement, et qui souhaitent suivre une formation technologique polyvalente en vue d'une poursuite d'études.



2 spécialités en T^{ale}

Physique chimie
et mathématiques

Ingénierie,
innovation et
développement
durable

A la fois théorique et pratique, ce bac s'adresse aux élèves attirés par la conception, la fabrication, l'organisation et la gestion de projets industriels.

Avec 1 enseignement spécifique choisi parmi :

- Architecture et construction
- Energies et environnement
- Innovation technologique et éco-conception
- Systèmes d'information et numérique

ST2S

Sciences et Technologies de la Santé et du Social

Ce bac s'adresse aux élèves intéressés par les **relations humaines** et le **travail sanitaire et social**.



Qualités souhaitées :
autonomie, esprit d'initiative, sens du contact, aptitude à communiquer et à travailler en équipe.

2 spécialités en T^{ale}

Sciences et techniques
sanitaires et sociales

Chimie, biologie et
physiopathologie
humaines

La **biologie humaine**, la **connaissance psychologique** des individus et des groupes, **l'étude des faits sociaux** et des **problèmes de santé**, les institutions sanitaires et sociales... constituent les matières dominantes du bac.

STMG

Ce bac s'adresse aux élèves intéressés par les **techniques de communication et de gestion**, la **comptabilité** et la **finance d'entreprise**.

2 spécialités en T^{ale}

Droit et économie

Management, sciences de gestion et numérique

Sciences et Technologies du Management et de la Gestion



Les élèves étudient l'**entreprise** et son **environnement économique et juridique**. Ils découvrent le **fonctionnement des organisations** et un **vocabulaire spécifique**.

Avec 1 enseignement spécifique choisi parmi :

- Gestion et finance
- Mercatique
- Ressources humaines et communication
- Systèmes d'information et de gestion



Un bac tourné vers les **activités de laboratoire**. Pour les élèves qui ont un goût affirmé pour les **manipulations** et les **matières scientifiques**.



Les cours allient aux enseignements généraux et technologiques les travaux pratiques en laboratoire.

2
spécialités
en T^{ale}

Physique
chimie et
mathématiques

+

OU

Biochimie, biologie,
biotechnologie

Sciences physiques
et chimiques en
laboratoire

STD2A

Sciences et Technologies du Design et des Arts Appliqués

Ce bac intéresse les élèves qui sont attirés par les applications de l'art (graphisme, mode, design...) et par la conception et la réalisation d'objets ou d'espaces à l'aide des technologies.

2 spécialités
en T^{ale}

Analyse et
méthodes en
design

Conception et
création en design
et métiers d'art

Il est recommandé d'avoir suivi
un enseignement optionnel spécifique en 2nde pour ce bac.

Attention : formation peu accessible après une seconde GT



Lycée Camille CLAUDEL à Vauréal

STAV

Sciences et Technologies de l'Agronomie
et du Vivant

Pour suivre **l'évolution du monde agricole et ses préoccupations**.
Ce bac s'adresse aux élèves attirés par la **biologie**,
l'écologie, **l'agriculture**, **l'environnement** et
l'agroalimentaire.

*Dans les lycées agricoles
avec des enseignements spécifiques.*



Il est recommandé d'avoir suivi
un enseignement optionnel spécifique en 2nde pour ce bac.



Lycée agricole de Saint Germain en Laye



STHR

Sciences et Technologies de l'Hôtellerie et de la Restauration

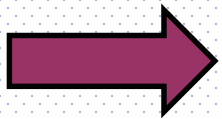
Un bac pour les élèves qui souhaitent exercer un **métier de l'accueil**, de la **restauration** ou de **l'hébergement**.

2 spécialités
en T^{ale}

Economie,
gestion hôtelière

Sciences et technologies
culinaires et des services,
enseignement scientifique,
alimentation,
environnement

Il est recommandé d'avoir suivi une 2^{nde} spécifique pour ce bac.



Lycée René Auffray à Clichy

S2TMD

Techniques de la Musique et de la Danse

Ce bac s'adresse aux **instrumentistes**, aux **danseurs** et aux **comédiens**. Les élèves doivent être inscrits au conservatoire.



Il est recommandé d'avoir suivi une 2nde spécifique pour ce bac.



Lycée La Bruyère à VERSAILLES



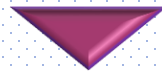
LES PROCEDURES D'ORIENTATION



2^{ème} trimestre

**Intentions
d'orientation
de l'élève**

- ❑ **1 série de 1^{ère} technologique**
- ❑ **la 1^{ère} générale
avec 3 enseignements de spécialité**



**Proposition
provisoire du
conseil de classe**

**avec recommandations
sur les enseignements
de spécialité envisagés**

3^{ème} trimestre

Vœux de l'élève

- ❑ 1 série de 1^{ère} technologique
- ❑ la 1^{ère} générale avec 3 enseignements de spécialité

Proposition
d'orientation du
conseil de classe

avec recommandations
sur les enseignements
de spécialité choisis

Accord

Décision
d'orientation

Désaccord

Entretien avec le chef
d'établissement

Désaccord

Commission
d'appel

AFFELNET 1^{ère}

Affelnet est une **procédure informatisée** pour donner aux élèves une place dans un établissement.

Sont concernés par cette procédure 6 bacs de la voie technologique : **ST2S, STI2D, STL, STMG, STAV et STHR.**

Pour ce faire les **notes de certaines matières** seront plus importantes que d'autres selon la série de bac technologique envisagée.

Coefficients pour l'entrée en 1^{ère}

Bac	Français	Maths	Histoire Géo	Langue vivante 1	Physique chimie	SVT
STAV	4	6	4	4	6	6
STHR	4	4	6	6	4	6
STI2D	6	6	0	6	8	4
STL Bio	6	6	0	4	6	8
STL SPCL	6	6	0	4	8	6
ST2S	8	6	0	4	4	8
STMG	6	6	6	6	0	0

Les ressources pour s'informer

- <https://www.terminales2022-2023.fr/>
- www.horizons2021.fr
- Le site académique www.ac-versailles.fr
- Le CIO www.ac-versailles.fr/cio-ermont
- Le padlet du CIO : <https://padlet.com/cioermont/wu2qqaqwkk53yq4f>
- Le Portail Éducation Nationale www.education.gouv.fr
- L'ONISEP www.onisep.fr
- Le CIDJ www.cidj.fr
- [IJBOX](#)
- Les métiers et formations en Ile de France www.oriane.info
- Les études en Europe www.euroguidance-france.Org

