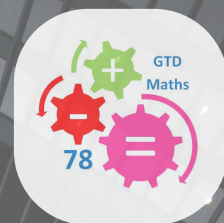


La lettre numérique MEM

n°11



EURÊKADES 2022-2023

Archimède explore cette année une bien curieuse planète. Aventures, rencontres et situations problèmes l'attendent dans un univers proche de celui décrit et raconté par Jules Verne. Vous voulez vous inscrire ? Suivez la flèche !



acver.fr/t-s



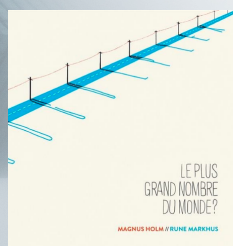
acver.fr/ujl

CAR EN BARRES

Le GT Maths 78 vous propose cette ressource pour renforcer la représentation mentale de la situation problème par la modélisation. Disponible en ligne et projetable sur un TNI elle permet un travail de groupe interactif original et ludique.



9 problèmes vous séparent de la sortie de classe. Parviendrez-vous à les résoudre ?



LE COIN LECTURE

La lecture mathématique du mois !
Sixtine a cinq ans et elle sait compter.
Elle part alors à la recherche du plus grand nombre du monde...



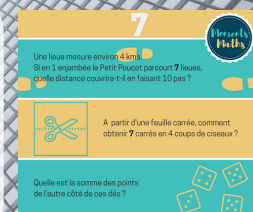
acver.fr/upl



acver.fr/t-t

MOMENTS MATHS

Le 7 est à l'honneur ce mois-ci.
Retrouvez des faits et des jeux qui vous surprendront et vous feront réfléchir, seul ou en groupe !



CO-OPÉRATIONS

Une nouvelle ressource 100% originale créée par le GT Maths 78. Cachez des Qr-codes dans la classe et invitez vos élèves à partir en voyage. En les trouvant, ils résoudront des opérations et s'ils coopèrent, s'envoleront pour une destination mystérieuse !



acver.fr/t-u



acver.fr/ujm

LE SITE DU MOIS : GRELI-GRELO

"La classe du lama" propose une application dont l'objectif est simple : "Quantifier des collections jusque 10 au moins; les composer et les décomposer par manipulations effectives puis mentales." Simple et efficace !



acver.fr/ujn