

# Fiche Mémo-Flash Neuro 3

## Pourquoi mes élèves ne sont-ils pas plus attentifs ?



<https://digipad.app/p/253127/98f4659cd4b3c>

L'attention, une fonction naturelle

### C'EST OÙ DANS LE CERVEAU ?

L'attention n'est pas une entité biologique unitaire. Les différentes zones s'activent en fonction du type d'attention mobilisée.

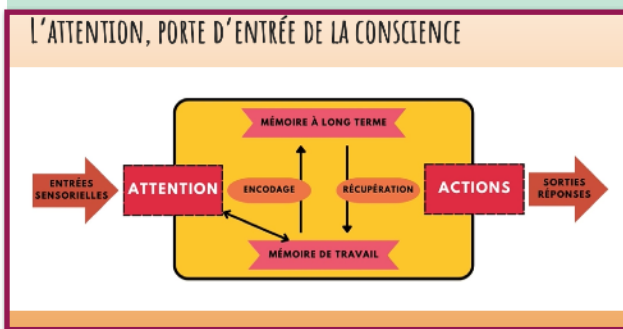
Comme nous l'avons précisé dans les précédents flashes, s'il existe des régions du cerveau davantage spécialisées dans une fonction, ces régions travaillent toujours en **interaction** avec d'autres. Pour l'attention, c'est pareil. Le **cortex préfrontal** est spécifiquement en jeu mais aussi le thalamus, le cortex pariétal .... **Un travail d'équipe en somme !**

**De l'attention à la concentration,** une histoire de degré et de cible attentionnelle. Plus on cible ce sur quoi on travaille, plus on est capable de résister aux distracteurs. Encore faut-il savoir les repérer ! Notre rôle de PE est donc essentiel pour éduquer nos élèves à se concentrer quand il le faut ! Dictée, résolution de problème, lecture/compréhension, production d'écrit, évaluation ...

### ATTENTION ET CONCENTRATION : DE QUOI PARLE-T-ON ?

L'ATTENTION, C'EST LA CAPACITÉ À ORIENTER SON ACTIVITÉ MENTALE DANS LA RÉALISATION D'UN OBJECTIF.

LA CONCENTRATION, C'EST LA CAPACITÉ DE MAINTENIR SON ATTENTION DANS UN BUT VISÉ. C'EST ÊTRE ATTENTIF DE FAÇON SOUTENUE EN FAISANT INTERVENIR DES MÉCANISMES DE CONTRÔLE : INHIBER DES ÉLÉMENTS NON-PERTINENTS ET ACTIVER DES ÉLÉMENTS UTILES EN MÉMOIRE DE TRAVAIL.



L'attention sélective, soutenue ou partagée présente un **fonctionnement initial identique**. Ce qui attire notre attention va engendrer une **réponse** cognitive par une action (écrite, orale, manipulation...). Elle permet de **conscientiser** l'action d'apprentissage.

IL EST HABITUEL DE PRÉSENTER L'ACTIVITÉ ATTENTIONNELLE SOUS TROIS FORMES:

Attention sélective

Attention soutenue

Attention partagée

Choix d'une cible précise parmi d'autres possibles

Degré d'attention élevé sur une « longue » durée

Attention accordée à plusieurs tâches de manière alternative

Pour aller plus loin ...



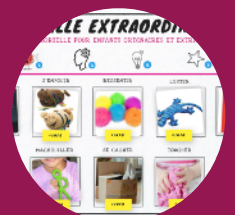
### Bibliographie pour débiter

<https://padlet.com/MarieGOETZGEORGES/zxmipu3j1i35/wish/1948094489>



### Les besoins de l'enfant ici

<https://view.genial.ly/6170399af85f670dbf2b243b/interactive-content-climat-de-casse-et-apprentissages>



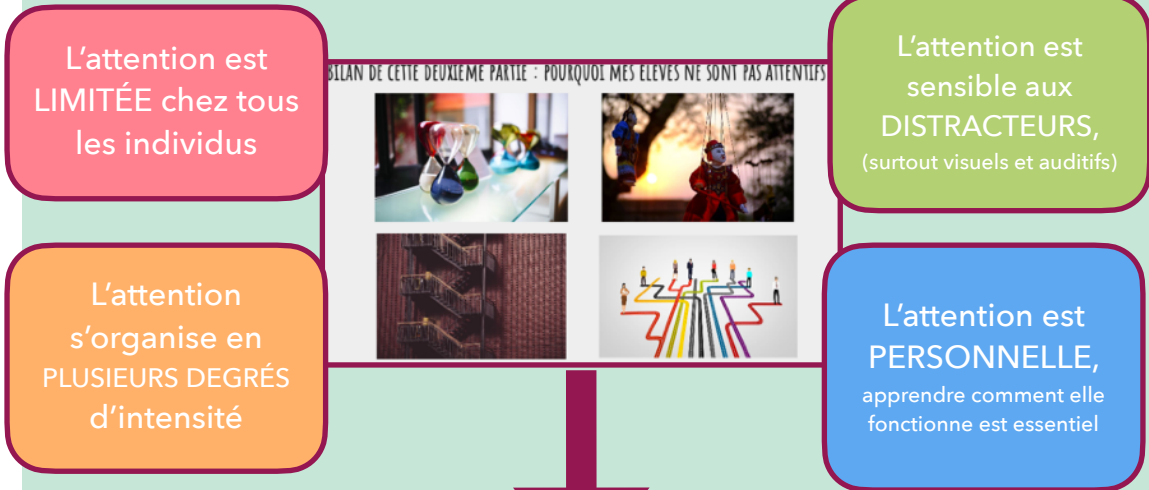
# Fiche Mémo-Flash Neuro 3

## Pourquoi mes élèves ne sont-ils pas plus attentifs ?

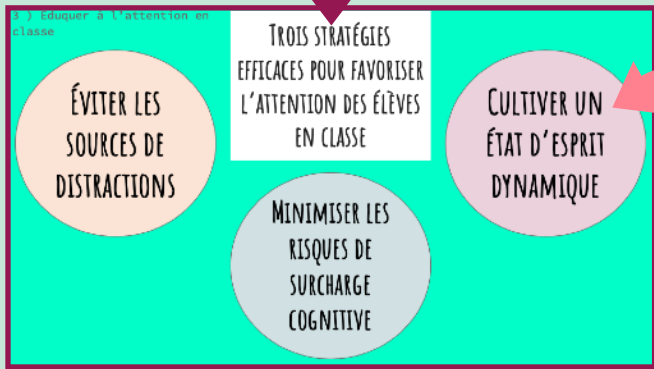


<https://digipad.app/p/253127/98f4659cd4b3c>

### Les limites naturelles du système attentionnel



BILAN DE CETTE DEUXIEME PARTIE : POURQUOI MES ELEVES NE SONT PAS ATTENTIFS



**ATOLE, programme de JP Lachaux**

**Growth Minsdet, Caroll Dweck**

Inscrivez-vous sur le site : <https://project.crn1.fr/atole/>

Télécharger le kit pédagogique ATOLE 2018 : <https://project.crn1.fr/atole/attentif-ecole/intranet-atole>

- Des stratégies pédagogiques**
- ◆ Limiter le nombre de tâches
  - ◆ Limiter les distracteurs visuels ( présentation allégée)
  - ◆ Aider les élèves à cibler l'objectif de travail
  - ◆ Adapter la difficulté des tâches

- Des outils médiateurs**
- ◆ Des casques anti-bruit
  - ◆ Des séparateurs de bureau
  - ◆ Des chuchoteurs
  - ◆ Des tentes ou espaces pour s'isoler
  - ◆ Des signaux « contact »

**Pour aller plus loin ...**



**Digipad**  
<https://digipad.app/p/253127/98f4659cd4b3c>



**Des vidéos pour la classe**  
<https://view.genial.ly/5efcbc81ccae930d8228df76/presentation-cerveau-mode-demploi>



**Débuter en neuro**